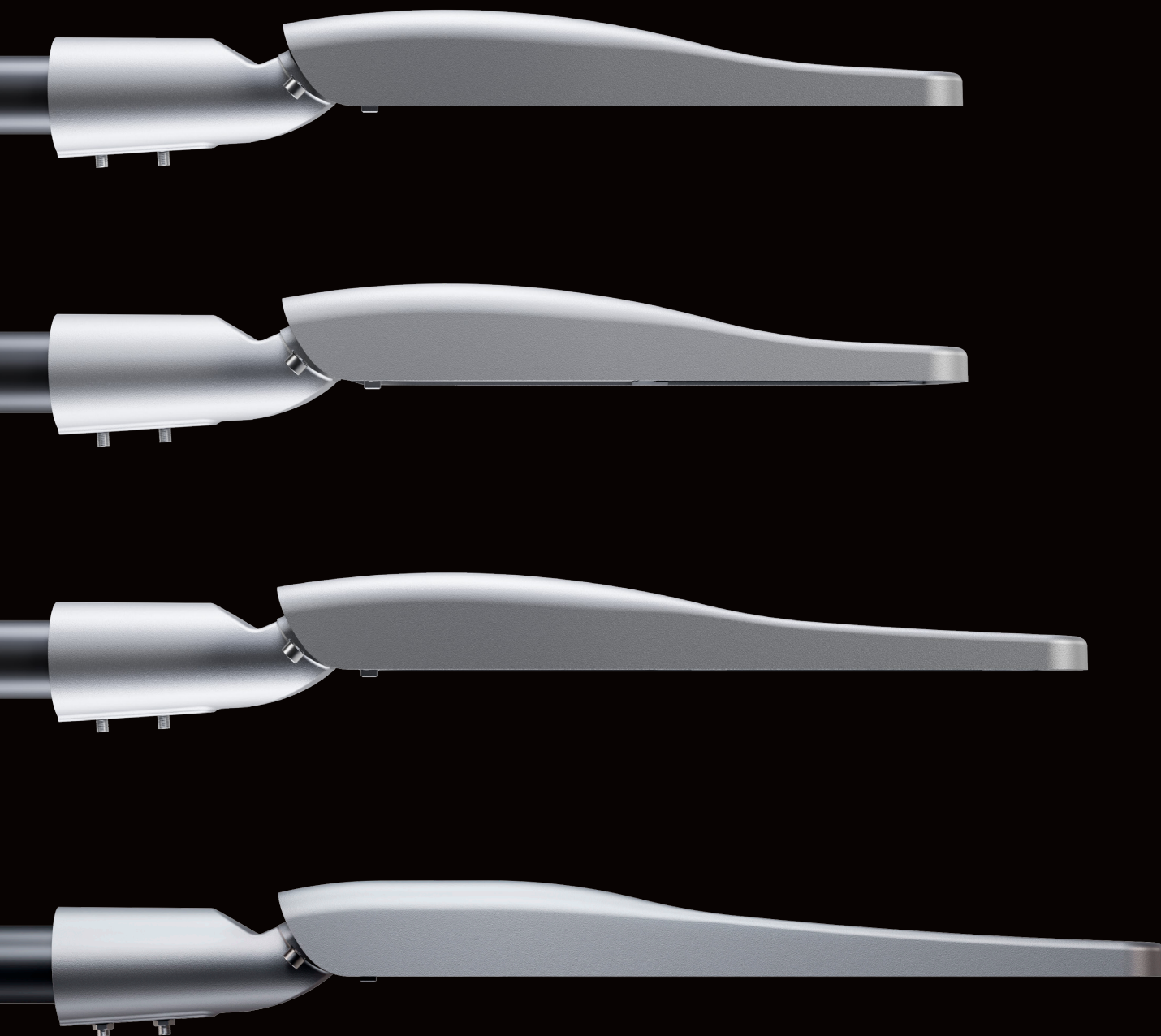


NOX

LUMINÁRIA VIÁRIA LED



O futuro da iluminação
viária profissional.

THREELINE 

NOX

O futuro da iluminação viária profissional.

A **Threeline Group** apresenta **NOX**, a nova geração de luminárias viárias concebidas para transformar a eficiência, a segurança e a gestão da iluminação urbana.

É uma luminária versátil e escalável, que se adapta com precisão a qualquer via, desde ruas residenciais até grandes avenidas e acessos interurbanos. O seu nome, inspirado na palavra latina "nox" (noite), reflete o seu propósito: oferecer uma iluminação mais segura, mais limpa e mais inteligente para as nossas cidades.

A gama é composta por quatro tamanhos **S, M, L e XL**, cobrindo potências desde **25W** até **200W**, e oferecendo a solução exata para cada altura de instalação e nível de exigência. As suas ópticas avançadas (assimétricas, extensivas e específicas) garantem uma distribuição precisa da luz, melhorando a visibilidade e reduzindo o encandecimento.

A **NOX** oferece tonalidades de **1800K, 2200K, 2700K, 3000K e 4000K**, permitindo adotar soluções mais respeitadoras do ambiente, especialmente em áreas residenciais e ambientes sensíveis, melhorando o conforto visual e minimizando a intrusão luminosa sem comprometer a segurança nem os níveis de uniformidade exigidos.

Com eficiências reais até **170 lm/W** e uma eletrónica preparada para a cidade conectada, a **NOX** incorpora opções de controlo **0-10V, DALI-2** e drivers programáveis.

Fabricada em alumínio de alta qualidade, a sua estrutura compacta e a gestão térmica otimizada asseguram um desempenho estável ao longo do tempo, com proteção **IP66** e **IK08**, concebida para suportar as condições ambientais mais exigentes.

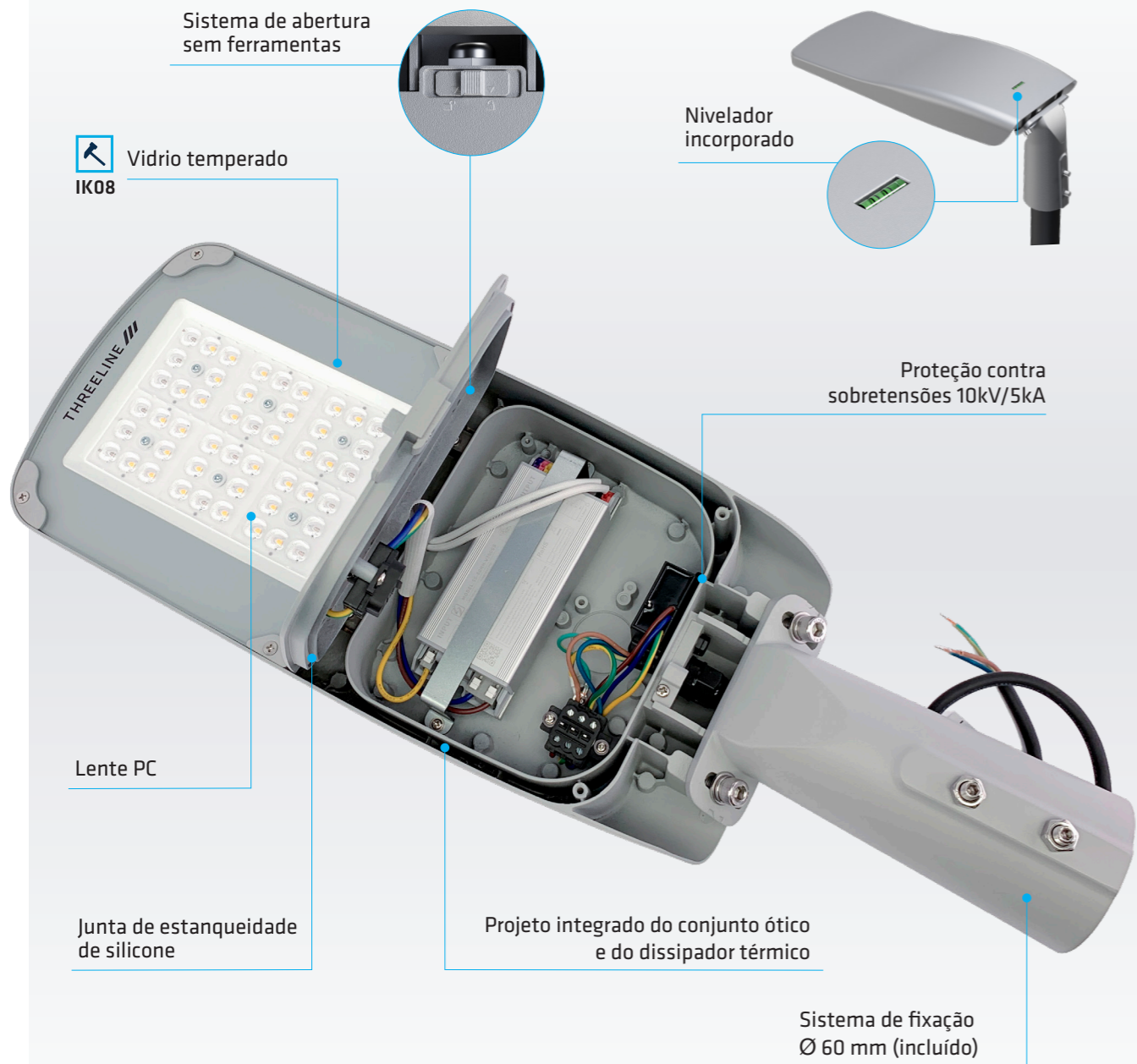
A **NOX** é a combinação perfeita entre tecnologia, segurança e durabilidade. Uma família desenhada para iluminar as nossas cidades com maior eficiência, menor consumo e controlo total de cada ponto de luz.



NOX. CARACTERÍSTICAS

	NOX S NXS	NOX M NXM	NOX L NXL	NOX XL NXXL
POTÊNCIA	25 W / 40 W	70 W / 100 W	120 W / 150 W	180 W / 200 W
POTÊNCIA (● 1800K)	25 W / 40 W / 60 W	80 W	100 W / 130 W	150 W
EFICIÊNCIA	Até 170 lm/W reais			
ALTURA DE INSTALAÇÃO RECOMENDADA	6-8 m	8-12 m	8-12 m	12-15 m
TEMPERATURA DE COR	● 1800K / ● 2200K / ● 2700K / ● 3000K / ● 4000K			
FLUXO LUMINOSO REAL	3037 ~ 6800 lm	8925 ~ 17000 lm	11600 ~ 25500 lm	17663 ~ 34000 lm
ÓPTICAS DISPONÍVEIS				
OPÇÕES DE REGULAÇÃO	0-10V / DALI-2 / DN2+ / DN2- / DPR			
TIPO LED	SMD 5050			
TIPO LED (● 1800K)	SMD 3030			
Nº DE LED	20 LEDs (25 W) 24 LEDs (40 W)	32 LEDs (70 W) 48 LEDs (100 W)	56 LEDs (120 W) 72 LEDs (150 W)	88 LEDs (180 W) 96 LEDs (200 W)
Nº DE LED (● 1800K)	72 LEDs	120 LEDs	185 LEDs	240 LEDs
VIDA ÚTIL	100000 h L80B50 / 153000 h L70B10 / 46000 h L90B10			
IP	IP66			
IK	IK08			
TEMPERATURA DE TRABALHO	-30°C ~ +50°C			
PROTEÇÃO CONTRA SOBRETENSÕES	10 kV / 5 kA			
PESO	2,70 Kg	3,40 Kg	4,20 Kg	4,50 Kg
CERTIFICAÇÕES	CE / ENEC / CMIN / RoHS			
SUPERFÍCIE EXPOSTA AO VENTO	0,072 m ²	0,084 m ²	0,11 m ²	0,13 m ²
GARANTIA	5 anos			

NOX. CARACTERÍSTICAS



Ópticas



Opções de regulação



Materiais



Incluído



Opcional



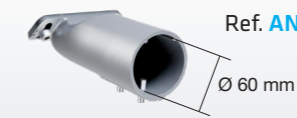
NOX. CARACTERÍSTICAS

SISTEMA DE FIXAÇÃO

O adaptador pré-instalado permite a montagem em poste horizontal ou vertical. Disponível em vários diâmetros (T60 incluído e T42 / T76 opcionais).

Incluído

Ref. ANX60

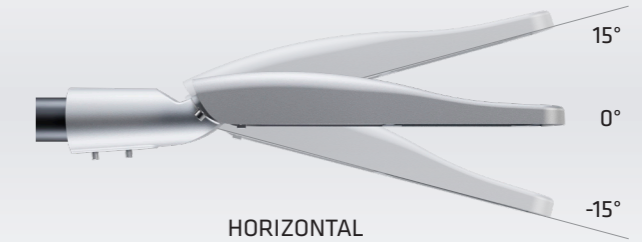
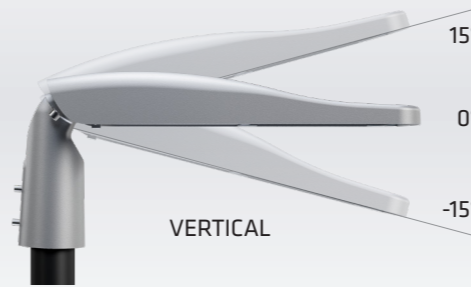
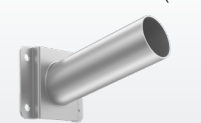


Opcional

Ref. ANX42 (Ø 42 mm)
Ref. ANX76 (Ø 76 mm)

Opcional

Ref. APNX60 (Ø 60 mm)



AJUSTE DE INCLINAÇÃO

Intervalo de inclinação de -15° a +15° em passos de 5°, otimizando a distribuição fotométrica e a uniformidade na via pública.



COMPARTIMENTO INDEPENDENTE PARA O DRIVER

O driver é facilmente removido acionando o compartimento, sem necessidade de ferramentas.



PROTEÇÃO IP66

Design estanque à água, com juntas de silicone impermeáveis de alta qualidade, para assegurar uma estanquidade IP66.



DESIGN ESTÉTICO E MINIMALISTA

Acabamento limpo e simples, com superfícies suaves que impedem a acumulação de sujidade. O revestimento texturizado em cinzento claro permite que a luminária se integre visualmente no ambiente.

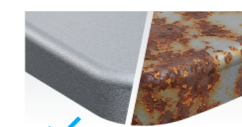
PERSONALIZÁVEL

Opção de acabamento de cor personalizada.



TERMOGRAFIA

O seu corpo em liga de alumínio ADC12 e o design estilizado com conduta passante favorecem a convecção do ar, otimizando a dissipação do calor.



TRATAMENTO ANTISILINO

Opção de tratamento antisilino para evitar a corrosão.



NOX S

PRO NXS

4000K 3000K 2700K 2200K 90-305Vac 50/60Hz FLICKER FREE

CRI >70 cos φ >0,97 100.000 h x 15.000 OFF ON 5 YEARS WARRANTY

IK08 IP66 DI PL 10kV/5kA h max. 5 (8m)



THREELINE
170 lm/W reais

• Materiais • Certificações

AL PC Zn Si CE EN

CORPO REFLETOR E LENTE CLIP JUNTA RAL 9006 PROTETOR

• Opções de regulação

(40W)

0-10V DALI-2 DN2+ DN2- DPR

• Ópticas

150x50° 150x70° 150x80° 150x100° 140°

• Incluído • Opcional

Ref. ANX60 Ref. ANX42 Ref. ANX76 Ref. APNX60 CUSTOM TRATAMENTO ANTISALINO

PROTETOR CONTRA SOBRETENSÕES INCLuíDO

Crie a sua referência

*0-10V apenas para 40W

REF.	W	K	β	CLASSE I	CLASSE II	
NXS	25 W	25	4000K	40	150x50°	A1
	40 W	40	3000K	30	150x70°	A2
			2700K	27	150x80°	A3
			2200K	22	150x100°	A4
			140°	140		
				Classe I C1 ON-OFF	Classe II C2 ON-OFF	
				*0-10V D1	DALI-2 D2	
					DN2- D6	
					DN2+ D7	
					DPR D8	

W	K	β	lm	W	K	β	lm
25 W	4000K	4750 lm	4250 lm	40 W	4000K	7600 lm	6800 lm
	3000K	3988 lm	3613 lm		3000K	6380 lm	5780 lm
	2700K	3563 lm	3188 lm		2700K	5700 lm	5100 lm
	2200K	3563 lm	3188 lm		2200K	5700 lm	5100 lm

NOX M

PRO NXM

4000K 3000K 2700K 2200K 108-305Vac 50/60Hz FLICKER FREE

CRI >70 cos φ >0,97 100.000 h x 15.000 OFF ON 5 YEARS WARRANTY

IK08 IP66 DI PL 10kV/5kA h max. M (12m)



THREELINE
170 lm/W reais

• Materiais • Certificações

AL PC Zn Si CE EN

CORPO REFLETOR E LENTE CLIP JUNTA RAL 9006 PROTETOR

• Opções de regulação

0-10V DALI-2 DN2+ DN2- DPR

• Ópticas

150x50° 150x70° 150x80° 150x100° 140°

• Incluído • Opcional

Ref. ANX60 Ref. ANX42 Ref. ANX76 Ref. APNX60 CUSTOM TRATAMENTO ANTISALINO

PROTETOR CONTRA SOBRETENSÕES INCLuíDO

Crie a sua referência

REF.	W	K	β	CLASSE I	CLASSE II	
NXM	70 W	70	4000K	40	150x50°	A1
	100 W	100	3000K	30	150x70°	A2
			2700K	27	150x80°	A3
			2200K	22	150x100°	A4
			140°	140		
				Classe I C1 ON-OFF	Classe II C2 ON-OFF	
				0-10V D1	DALI-2 D2	
					DN2- D6	
					DN2+ D7	
					DPR D8	

W	K	β	lm	W	K	β	lm
70 W	4000K	13300 lm	11900 lm	100 W	4000K	19000 lm	17000 lm
	3000K	11165 lm	10115 lm		3000K	15950 lm	14450 lm
	2700K	9975 lm	8925 lm		2700K	14250 lm	12750 lm
	2200K	9975 lm	8925 lm		2200K	14250 lm	12750 lm

NOX L

PRO NXL

4000K 3000K 2700K 2200K 108-305V_{ac} 50/60Hz FLICKER FREE

CRI >70 cos φ >0,97 100.000 h x 15.000 OFF ON 5 YEARS WARRANTY

IK08 IP66 DI PL 10kV/5kA h max. L (12m)

• Materiais • Certificações

AL PC Zn Si CE EN

CORPO REFLETOR ELENTE CLIP JUNTA RAL 9006 PROTETOR

• Opções de regulação

(150W)

0-10V DALI-2 DN2+ DN2- DPR

• Ópticas

150x50° 150x70° 150x80° 150x100° 140°

• Incluído • Opcional

Ref. ANX60 Ref. ANX42 Ref. ANX76 Ref. APNX60 CUSTOM TRATAMENTO ANTISALINO

PROTETOR CONTRA SOBRETENSÕES INCLuíDO

Crie a sua referência

*0-10V apenas para 150W

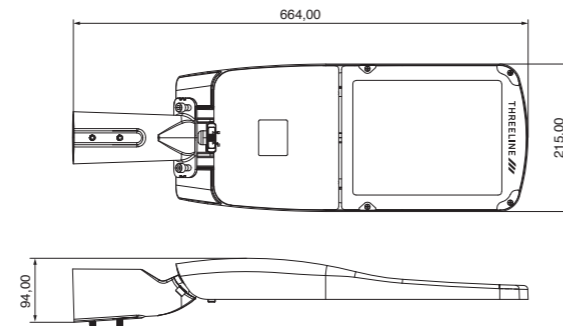
REF.	W	K	β	CLASSE I	CLASSE II
NXL	120 W	120	4000K 40	Classe I C1 ON-OFF	Classe II C2 ON-OFF
	150 W	150	3000K 30	*0-10V D1	DALI-2 D2
			2700K 27		DN2- D6
			2200K 22		DN2+ D7
			140° 140		DPR D8

W	K	β	lm
120 W	4000K	22800 lm	20400 lm
	3000K	19140 lm	17340 lm
	2700K	17100 lm	15300 lm
	2200K	17100 lm	15300 lm

W	K	β	lm
150 W	4000K	28500 lm	25500 lm
	3000K	23925 lm	21675 lm
	2700K	21375 lm	19125 lm
	2200K	21375 lm	19125 lm



170 lm/W reais



NOX XL

PRO NXXL

4000K 3000K 2700K 2200K 108-305V_{ac} 50/60Hz FLICKER FREE

CRI >70 cos φ >0,97 100.000 h x 15.000 OFF ON 5 YEARS WARRANTY

IK08 IP66 DI PL 10kV/5kA h max. XL (15m)

• Materiais • Certificações

AL PC Zn Si CE EN

CORPO REFLETOR ELENTE CLIP JUNTA RAL 9006 PROTETOR

• Opções de regulação

(200W)

0-10V DALI-2 DN2+ DN2- DPR

• Ópticas

150x50° 150x70° 150x80° 150x100° 140°

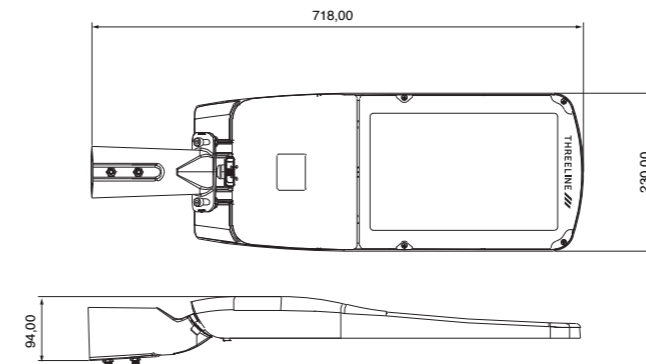
• Incluído • Opcional

Ref. ANX60 Ref. ANX42 Ref. ANX76 Ref. APNX60 CUSTOM TRATAMENTO ANTISALINO

PROTETOR CONTRA SOBRETENSÕES INCLuíDO



170 lm/W reais



Crie a sua referência

*0-10V apenas para 200W

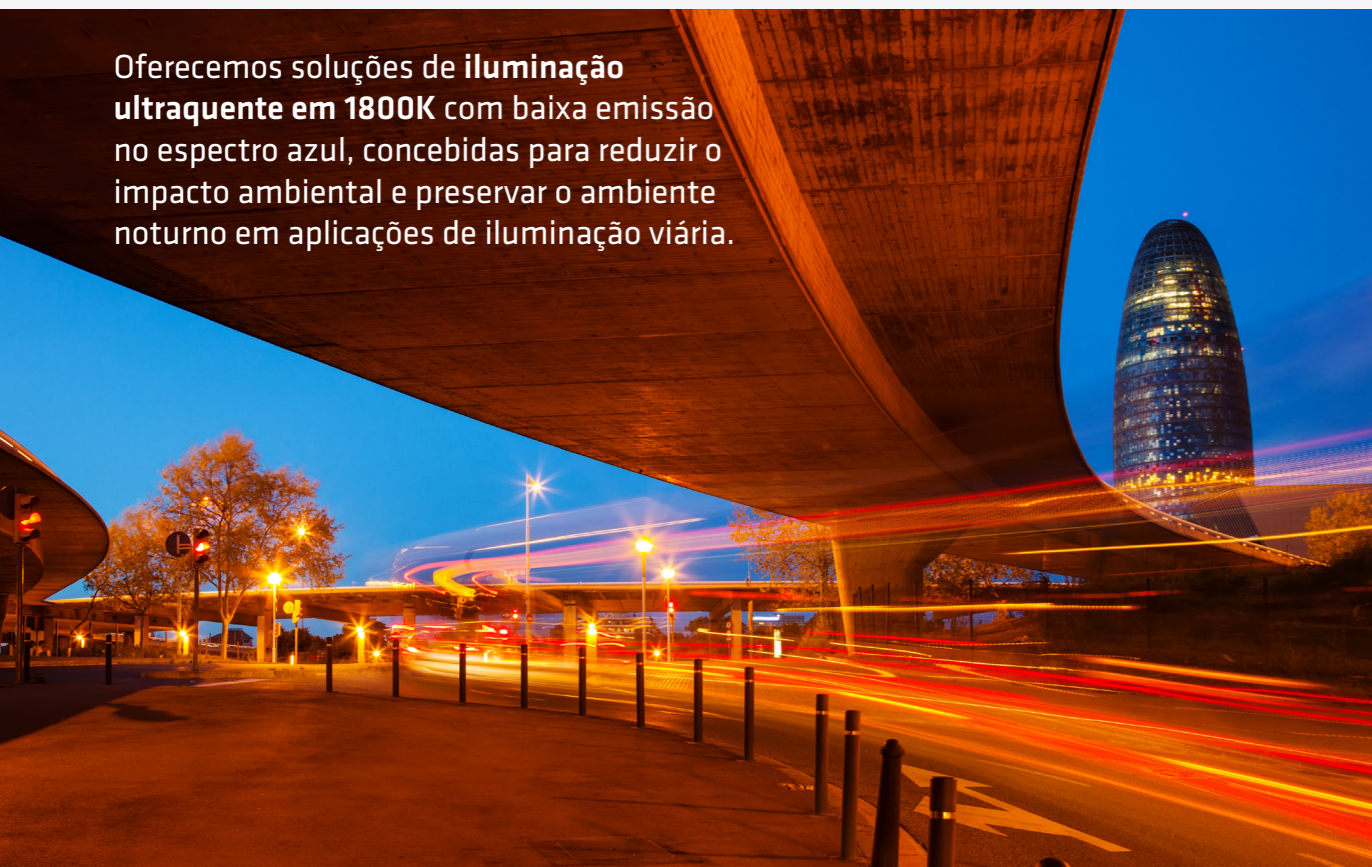
REF.	W	K	β	CLASSE I	CLASSE II
NXXL	180 W	180	4000K 40	Classe I C1 ON-OFF	Classe II C2 ON-OFF
	200 W	200	3000K 30	*0-10V D1	DALI-2 D2
			2700K 27		DN2- D6
			2200K 22		DN2+ D7
			140° 140		DPR D8

W	K	β	lm
180 W	4000K	34200 lm	30600 lm
	3000K	28710 lm	26010 lm
	2700K	25650 lm	22950 lm
	2200K	25650 lm	22950 lm

W	K	β	lm
200 W	4000K	38000 lm	34000 lm
	3000K	31900 lm	28900 lm
	2700K	28500 lm	25500 lm
	2200K	28500 lm	25500 lm

LUZ ULTRAQUENTE

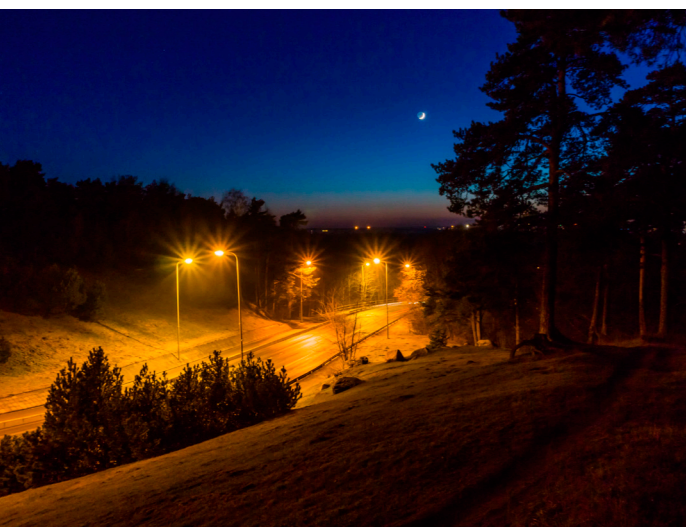
Oferecemos soluções de iluminação ultraquente em 1800K com baixa emissão no espectro azul, concebidas para reduzir o impacto ambiental e preservar o ambiente noturno em aplicações de iluminação viária.



A temperatura de cor 1800K permite um equilíbrio ótimo entre visibilidade, conforto visual e respeito pelo meio ambiente. Além disso, é menos invasiva para os ecossistemas noturnos do que as luzes brancas ou frias (4000K-5000K), respeitando assim os ciclos biológicos dos animais e das plantas.

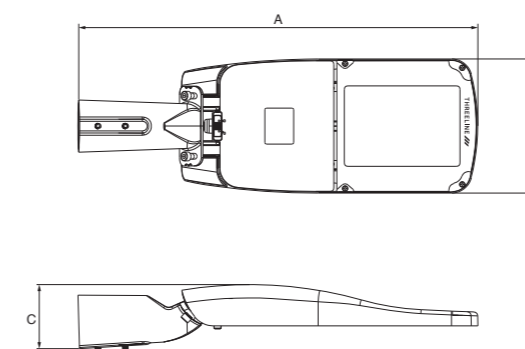
Graças ao seu aspeto semelhante ao das antigas lâmpadas, os LED de 1800K são ideais para centros históricos, aldeias, parques e zonas residenciais, criando um ambiente quente e acolhedor em vez de um aspeto estéril ou industrial, especialmente em contextos onde a proteção do céu noturno é prioritária.

Integrada em soluções LED de alta eficiência e corretamente concebida do ponto de vista ótico, a luz ultraquente contribui para minimizar a dispersão luminosa, o encandeamto e a luz intrusa, mantendo em todo o momento os níveis de segurança exigidos pela normativa em vigor.



Benefícios da luz ultraquente:

1. Redução significativa do impacto ambiental noturno.
2. Menor dispersão luminosa e controlo do encandeamto.
3. Melhoria do conforto visual em ambientes de baixa luminância.
4. Adequada para zonas sensíveis e áreas protegidas.
5. Compatível com sistemas de regulação e controlo inteligente.
6. Menor impacto na flora e na fauna.
7. Ambiente acolhedor em zonas residenciais e históricas.

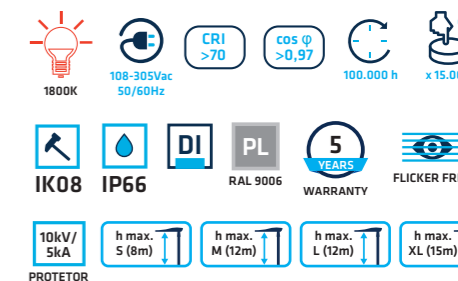


	A	B	C
NXS	580	165	94
NXM	580	195	94
NXL	664	215	94
NXXL	718	230	94

Medidas (mm).

NOX 1800K

PRO NXS / NXM / NXL / NXXL



• Materiais



• Certificações



• Opç. de reg.



PROTECTOR CONTRA SOBRETENSÕES INCLuíDO

• Lentes



• Incluído



• Opcional



Crie a sua referência

*0-10V apenas para 25W e 100W

REF.	W	K	⊘	CLASSE I
	25 W	1800K	18	Classe I
NXS	40 W		150x50°	C1
	60 W		150x70°	ON-OFF
NXM	80 W		150x80°	*0-10V
NXL	100 W		150x100°	D1
	130 W		140°	
NXXL	150 W		140	

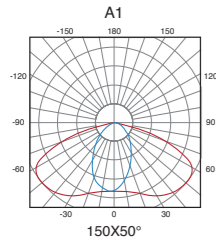
K	NOX S		NOX M		NOX L		NOX XL	
	W	lm	W	lm	W	lm	W	lm
1800K	25 W	3413 lm	80 W	10560 lm	100 W	13100 lm	150 W	19800 lm
	40 W	5460 lm		9396 lm	130 W	17030 lm		17663 lm
	60 W	8076 lm				15080 lm		

ZONAS

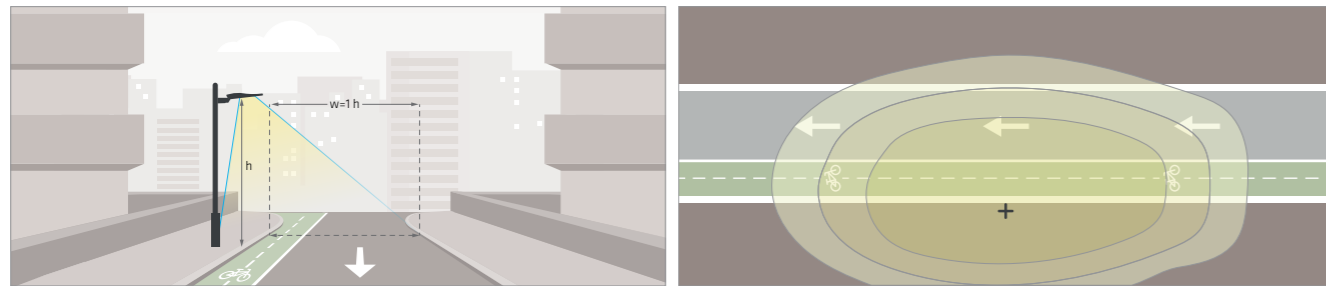
PRO NOX

SELECIONE A LENTE ADEQUADA A CADA SITUAÇÃO

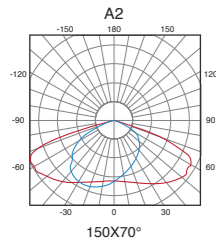
TIPO I Short - A1



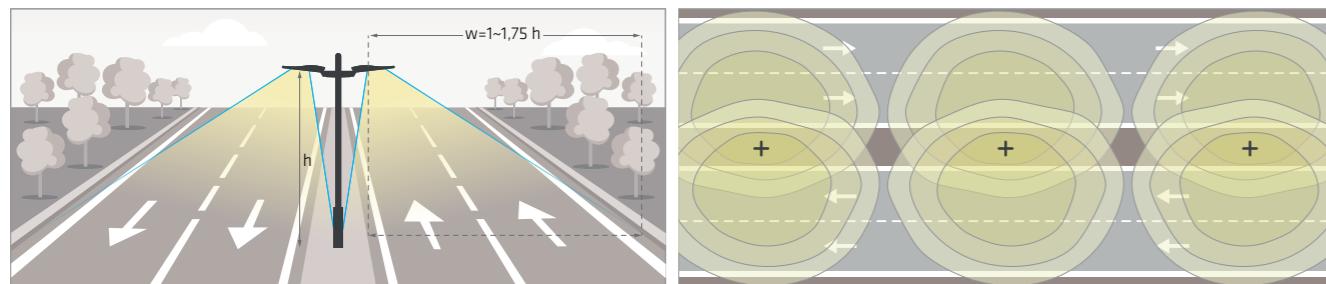
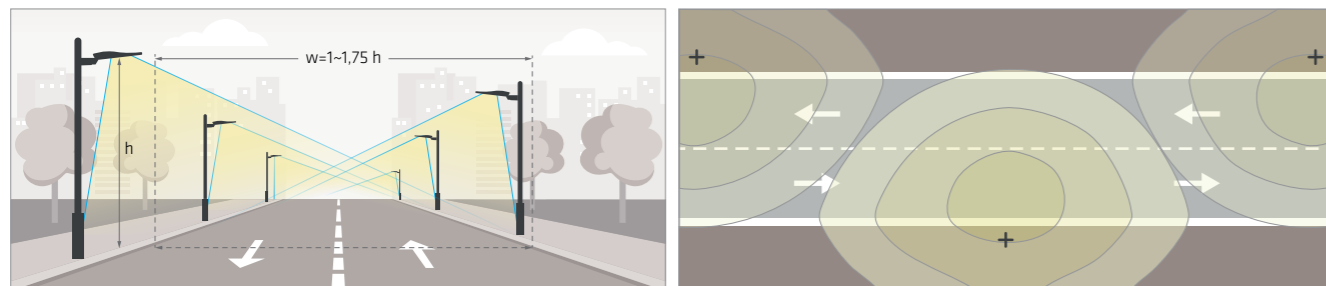
Distribuição adequada para vias estreitas, onde a largura transversal da faixa de rodagem é aproximadamente igual à altura de montagem da luminária ($w=1h$).



TIPO II Medium - A2



Distribuição adequada para vias de largura média, onde a largura transversal da faixa de rodagem é entre 1 e 1,75 vezes a altura de montagem da luminária ($w=1-1,75h$).

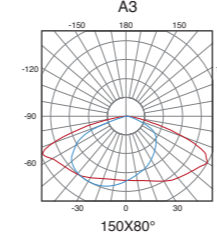


ZONAS

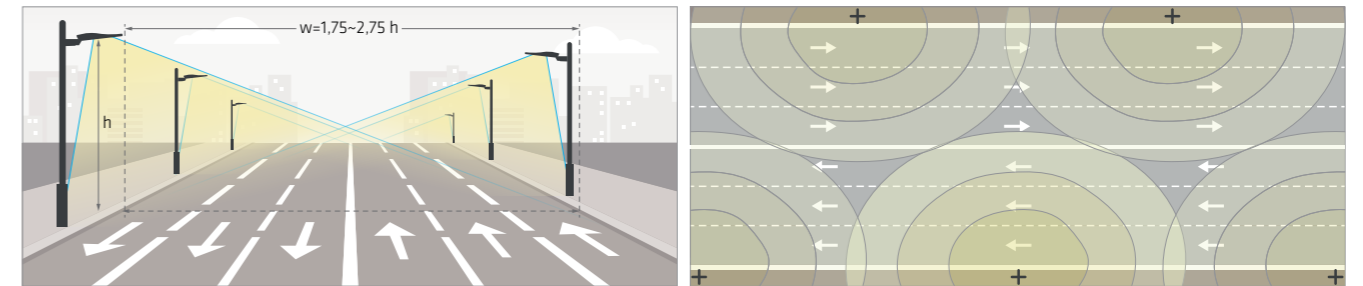
PRO NOX

SELECIONE A LENTE ADEQUADA A CADA SITUAÇÃO

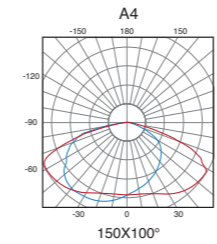
TIPO III Medium - A3



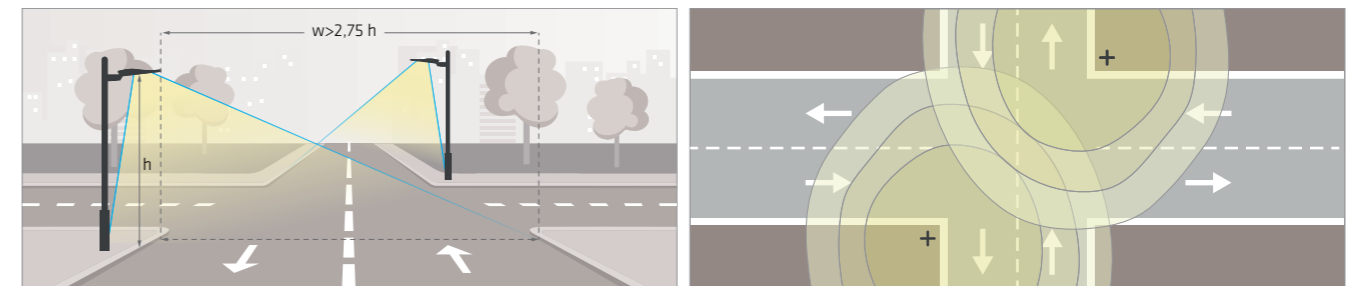
Distribuição adequada para vias largas, onde a largura transversal da faixa de rodagem é entre 1,75 e 2,75 vezes a altura de montagem da luminária ($w=1,75-2,75h$).



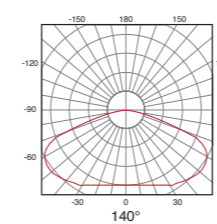
TIPO IV Short - A4



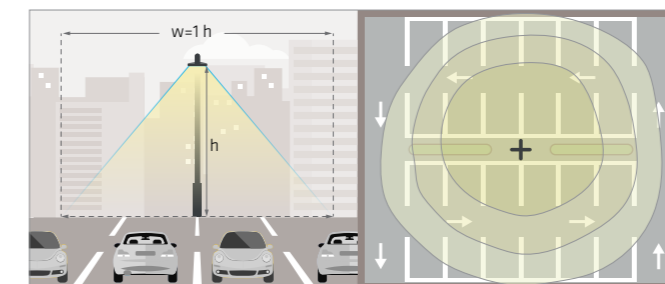
Distribuição adequada para vias largas, onde a largura transversal da faixa de rodagem é superior a 2,75 vezes a altura de montagem da luminária ($w>2,75h$).



TIPO V Short - 140°



A largura de cobertura é aproximadamente igual a 1,0 vezes a altura de montagem da luminária em todas as direções.



NOX

THREELINE 

