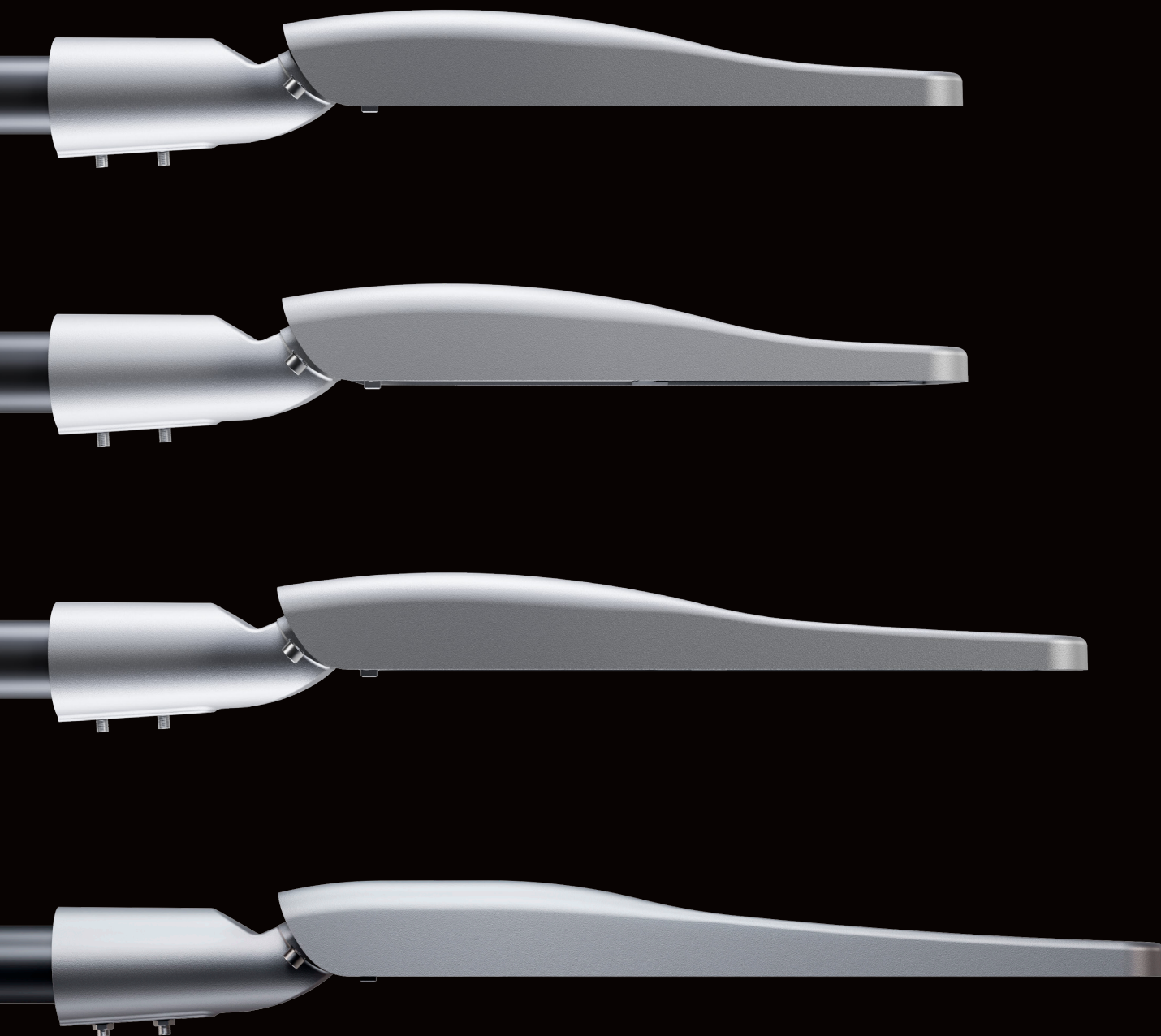


NOX

ARMATURA STRADALE LED



Il **futuro** dell'illuminazione
stradale professionale.

THREELINE 

NOX

Il futuro dell'illuminazione stradale professionale.

In **Threeline Group** presentiamo **NOX**, la nuova generazione di apparecchi per illuminazione stradale progettati per trasformare l'efficienza, la sicurezza e la gestione dell'illuminazione urbana.

È un corpo illuminante versatile e scalabile, che si adatta con precisione a qualsiasi tipologia di strada, dalle vie residenziali ai grandi viali e agli accessi extraurbani. Il suo nome, ispirato alla parola latina "nox" (notte), riflette il suo obiettivo: offrire un'illuminazione più sicura, più pulita e più intelligente per le nostre città.

La gamma è composta da quattro dimensioni: **S, M, L e XL**, che coprono potenze da **25 W a 200 W**, offrendo una soluzione precisa per ogni altezza di installazione ed esigenza. Le ottiche avanzate (asimmetriche, estensive e specifiche) garantiscono una distribuzione precisa della luce, migliorando la visibilità e riducendo l'abbagliamento.

NOX è disponibile con temperature di colore **1800K, 2200K, 2700K, 3000K e 4000K**, consentendo soluzioni più rispettose dell'ambiente, in particolare nelle aree residenziali e nei contesti sensibili, migliorando il comfort visivo e riducendo l'inquinamento luminoso senza compromettere la sicurezza né i livelli di uniformità richiesti.

Con efficienze reali **fino a 170 lm/W** ed elettronica predisposta per la smart city, **NOX** integra diverse opzioni di controllo: **0-10V, DALI-2** e driver programmabili.

Realizzata in alluminio di alta qualità, la sua struttura compatta e la gestione termica ottimizzata assicurano prestazioni stabili nel tempo. Grazie al grado di protezione **IP66** e resistenza agli urti **IK08** sono progettate per resistere alle condizioni ambientali più impegnative.

NOX è la combinazione perfetta di tecnologia, sicurezza e durabilità. Una famiglia di apparecchi progettata per illuminare le nostre città con maggiore efficienza, minori consumi e un controllo totale di ogni punto luce.



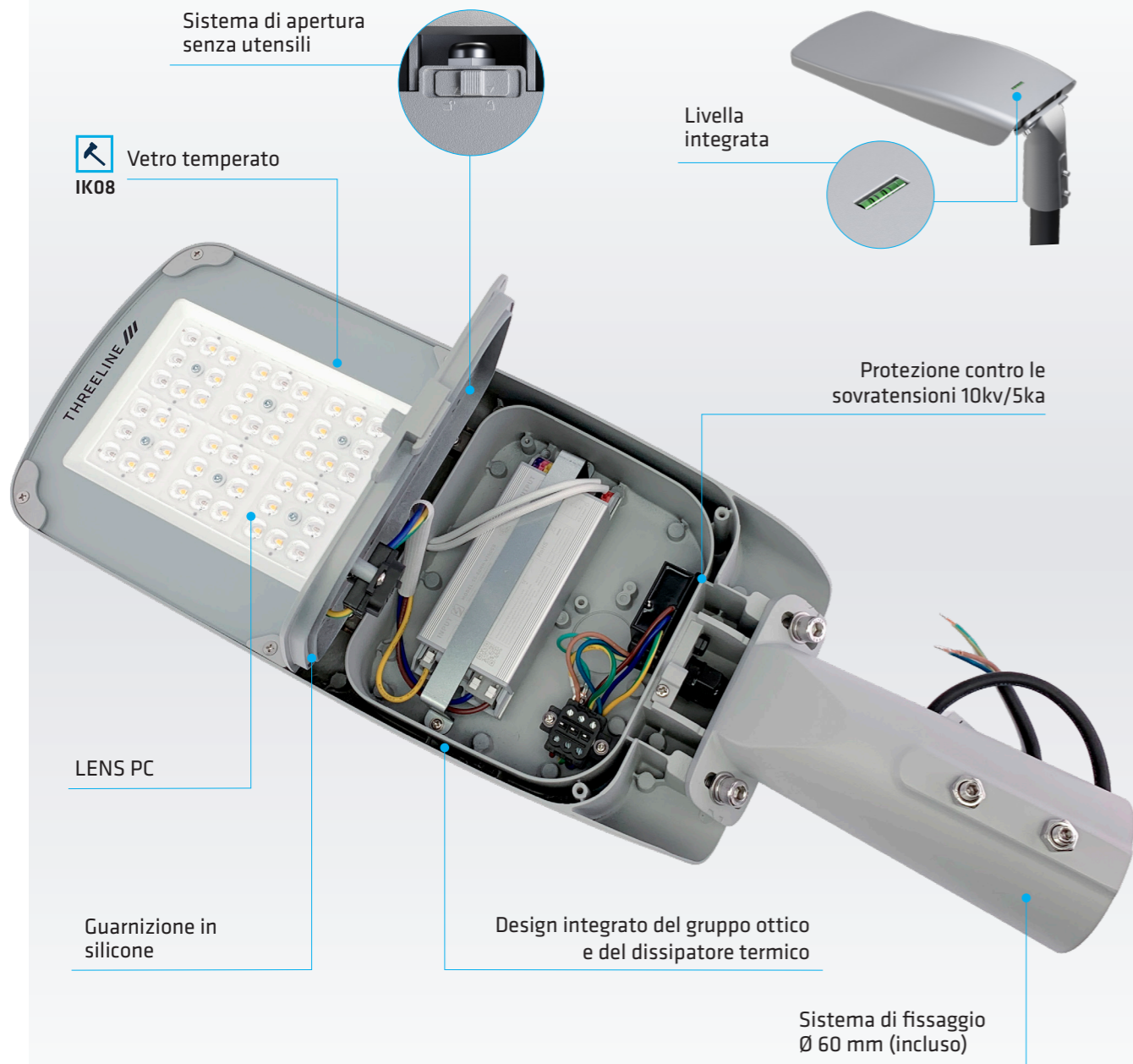
NOX. CARATTERISTICHE

| | NOX S NXS | NOX M NXM | NOX L NXL | NOX XL NXXL |
|---|--|-----------------------------------|------------------------------------|------------------------------------|
| POTENZE | 25 W / 40 W | 70 W / 100 W | 120 W / 150 W | 180 W / 200 W |
| POTENZE (● 1800K) | 25 W / 40 W / 60 W | 80 W | 100 W / 130 W | 150 W |
| EFFICIENZA | Fino a 170 lm/W reali | | | |
| ALTEZZA DI INSTALLAZIONE CONSIGLIATA | 6-8 m | 8-12 m | 8-12 m | 12-15 m |
| TEMPERATURA DI COLORE | ● 1800K / ● 2200K / ● 2700K / ● 3000K / ● 4000K | | | |
| FLUSSO LUMINOSO REALE | 3037 ~ 6800 lm | 8925 ~ 17000 lm | 11600 ~ 25500 lm | 17663 ~ 34000 lm |
| OTTICHE DISPONIBILI | | | | |
| OPZIONI DI REGOLAZIONE | 0-10V / DALI-2 / DN2+ / DN2- / DPR | | | |
| CHIP LED | SMD 5050 | | | |
| CHIP LED (● 1800K) | SMD 3030 | | | |
| N° DI LED | 20 LEDs (25 W) 24 LEDs (40 W) | 32 LEDs (70 W) 48 LEDs (100 W) | 56 LEDs (120 W) 72 LEDs (150 W) | 88 LEDs (180 W) 96 LEDs (200 W) |
| N° DI LED (● 1800K) | 72 LEDs | 120 LEDs | 185 LEDs | 240 LEDs |
| VITA UTILE | 100000 h L80B50 / 153000 h L70B10 / 46000 h L90B10 | | | |
| IP | IP66 | | | |
| IK | IK08 | | | |
| TEMPERATURA DI ESERCIZIO | -30°C ~ +50°C | | | |
| PROTEZIONE CONTRO LE SOVRATENSIONI | 10 kV / 5 kA | | | |
| PESO | 2,70 Kg | 3,40 Kg | 4,20 Kg | 4,50 Kg |
| CERTIFICAZIONI | CE / ENEC / CMIN / RoHS | | | |
| SUPERFICIE ESPOSTA AL VENTO | 0,072 m ² | 0,084 m ² | 0,11 m ² | 0,13 m ² |
| GARANZIA | 5 anni | | | |

NOX. CARATTERISTICHE



Fino a
170 lm/W
reali



• Ottiche



• Opzioni di regolazione



• Materiale



• Incluso



• Opzionale



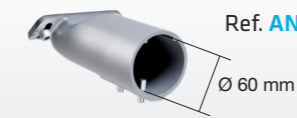
NOX. CARATTERISTICHE

SISTEMA DI FISSAGGIO

L'adattatore preinstallato consente il montaggio su palo orizzontale o verticale. Disponibile in diversi diametri (T60 incluso e T42 / T76 opzionali).

• Incluso

Ref. **ANX60**

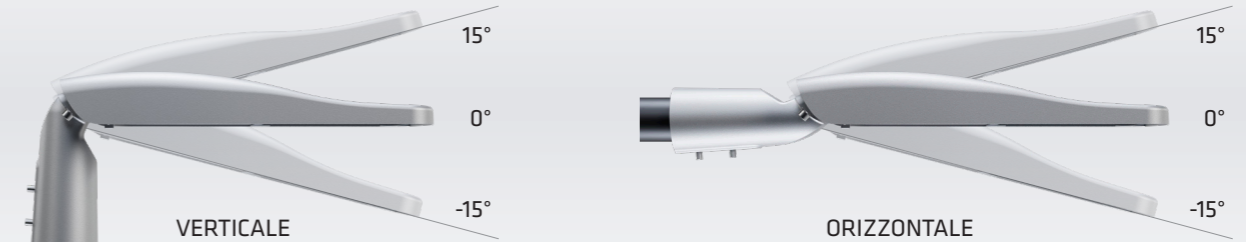


• Opzionale

Ref. **ANX42** (Ø 42 mm)
Ref. **ANX76** (Ø 76 mm)

• Opzionale

Ref. **APNX60** (Ø 60 mm)



REGOLAZIONE DELL'INCLINAZIONE

Range di inclinazione da -15° a +15° con incrementi di 5°, ottimizzando la distribuzione fotometrica e l'uniformità sulla viabilità pubblica.



COMPARTIMENTO INDIPENDENTE PER IL DRIVER

Il driver si estrae facilmente aprendo il compartimento senza necessità di utensili.



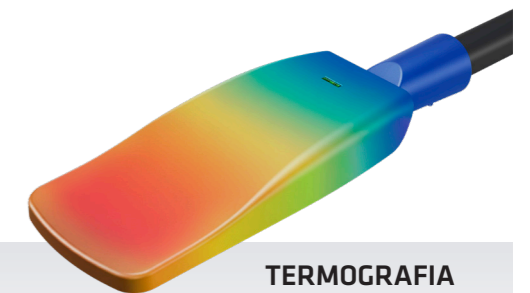
DESIGN ESTETICO E MINIMALISTA

Finitura pulita e semplice, con superfici lisce che impediscono l'accumulo di sporco. Il rivestimento testurizzato in grigio chiaro consente al corpo illuminante di integrarsi visivamente nell'ambiente.



PROTEZIONE IP66

Design stagno contro l'acqua, con guarnizioni in silicone impermeabili di alta qualità, per garantire una tenuta IP66.



TERMOGRAFIA

Il corpo in lega di alluminio ADC12 e il design stilizzato con condotto passante favoriscono la convezione dell'aria, ottimizzando la dissipazione del calore.

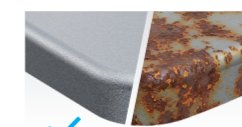
CUSTOM

Opzione di finitura colore personalizzata.



TRATTAMENTO ANTISALINO

Opzione di trattamento anti-salsedine per prevenire la corrosione.



NOX S

PRO NXS

4000K 3000K 2700K 2200K 90-305Vac 50/60Hz FLICKER FREE

CRI >70 cos φ >0,97 100.000 h x 15.000 OFF ON 5 YEARS WARRANTY

IK08 IP66 DI PL 10kV/5kA h max. 5 (8m)



THREELINE
170 lm/W reali

• Materiale • Certificazioni

AL PC Zn Si CE EN

CORPO REFLETTORE E LENS CLIP GUARNIZIONE

• Opzioni di regolazione

(40W)

0-10V DALI-2 DN2+ DN2- DPR

• Ottiche

150x50° 150x70° 150x80° 150x100° 140°

• Incluso • Optional

Ref. ANX60 Ref. ANX42 Ref. ANX76 Ref. APNX60 CUSTOM TRATTAMENTO ANTISALINO

PROTEZIONE CONTRO LE SOVRATENSIONI INCLUSA

Genera il tuo codice *0-10V solo per 40W

| REF. | W | K | θ | CLASSE I | CLASSE II | |
|------|------|----|-------|----------|-----------|----|
| NXS | 25 W | 25 | 4000K | 40 | 150x50° | A1 |
| | 40 W | 40 | 3000K | 30 | 150x70° | A2 |
| | | | 2700K | 27 | 150x80° | A3 |
| | | | 2200K | 22 | 150x100° | A4 |
| | | | 140° | 140 | | |

| CLASSE I | CLASSE II |
|--------------------|---------------------|
| Classe I C1 ON-OFF | Classe II C2 ON-OFF |
| *0-10V D1 | DALI-2 D2 |
| | DN2- D6 |
| | DN2+ D7 |
| | DPR D8 |

| W | K | θ | lm |
|------|-------|---------|---------|
| 25 W | 4000K | 4750 lm | 4250 lm |
| | 3000K | 3988 lm | 3613 lm |
| | 2700K | 3563 lm | 3188 lm |
| | 2200K | 3563 lm | 3188 lm |
| 40 W | 4000K | 7600 lm | 6800 lm |
| | 3000K | 6380 lm | 5780 lm |
| | 2700K | 5700 lm | 5100 lm |
| | 2200K | 5700 lm | 5100 lm |

NOX M

PRO NXM

4000K 3000K 2700K 2200K 108-305Vac 50/60Hz FLICKER FREE

CRI >70 cos φ >0,97 100.000 h x 15.000 OFF ON 5 YEARS WARRANTY

IK08 IP66 DI PL 10kV/5kA h max. M (12m)



THREELINE
170 lm/W reali

• Materiale • Certificazioni

AL PC Zn Si CE EN

CORPO REFLETTORE E LENS CLIP GUARNIZIONE

• Opzioni di regolazione

0-10V DALI-2 DN2+ DN2- DPR

• Ottiche

150x50° 150x70° 150x80° 150x100° 140°

• Incluso • Optional

Ref. ANX60 Ref. ANX42 Ref. ANX76 Ref. APNX60 CUSTOM TRATTAMENTO ANTISALINO

PROTEZIONE CONTRO LE SOVRATENSIONI INCLUSA

Genera il tuo codice

| REF. | W | K | θ | CLASSE I | CLASSE II | |
|------|-------|-----|-------|----------|-----------|----|
| NXM | 70 W | 70 | 4000K | 40 | 150x50° | A1 |
| | 100 W | 100 | 3000K | 30 | 150x70° | A2 |
| | | | 2700K | 27 | 150x80° | A3 |
| | | | 2200K | 22 | 150x100° | A4 |
| | | | 140° | 140 | | |

| CLASSE I | CLASSE II |
|--------------------|---------------------|
| Classe I C1 ON-OFF | Classe II C2 ON-OFF |
| 0-10V D1 | DALI-2 D2 |
| | DN2- D6 |
| | DN2+ D7 |
| | DPR D8 |

| W | K | θ | lm |
|-------|-------|----------|----------|
| 70 W | 4000K | 13300 lm | 11900 lm |
| | 3000K | 11165 lm | 10115 lm |
| | 2700K | 9975 lm | 8925 lm |
| | 2200K | 9975 lm | 8925 lm |
| 100 W | 4000K | 19000 lm | 17000 lm |
| | 3000K | 15950 lm | 14450 lm |
| | 2700K | 14250 lm | 12750 lm |
| | 2200K | 14250 lm | 12750 lm |

NOX L

PRO NXL

4000K 3000K 2700K 2200K 108-305V_{ac} 50/60Hz FLICKER FREE

CRI >70 cos φ >0,97 100.000 h x 15.000 OFF ON 5 YEARS WARRANTY

IK08 IP66 DI PL 10kV/5kA h max. L (12m)



THREELINE
170 lm/W reali

• Materiale • Certificazioni

AL PC Zn Si CE EN

CORPO REFLETTORE E LENS CLIP GUARNIZIONE

• Opzioni di regolazione

(150W)

0-10V DALI-2 DN2+ DN2- DPR

• Ottiche

150x50° 150x70° 150x80° 150x100° 140°

• Incluso • Optional

Ref. ANX60 Ref. ANX42 Ref. ANX76 Ref. APNX60 CUSTOM TRATTAMENTO ANTISALINO

PROTEZIONE CONTRO LE SOVRATENSIONI INCLUSA

Genera il tuo codice *0-10V solo per 150W

| REF. | W | K | θ | CLASSE I | CLASSE II |
|------|-------|-----|----------|--------------------|---------------------|
| NXL | 120 W | 120 | 4000K 40 | Classe I C1 ON-OFF | Classe II C2 ON-OFF |
| | 150 W | 150 | 3000K 30 | *0-10V D1 | DALI-2 D2 |
| | | | 2700K 27 | | DN2- D6 |
| | | | 2200K 22 | | DN2+ D7 |
| | | | 140° 140 | | DPR D8 |

| W | K | θ | lm |
|-------|-------|----------|----------|
| 120 W | 4000K | 22800 lm | 20400 lm |
| | 3000K | 19140 lm | 17340 lm |
| | 2700K | 17100 lm | 15300 lm |
| | 2200K | 17100 lm | 15300 lm |
| 150 W | 4000K | 28500 lm | 25500 lm |
| | 3000K | 23925 lm | 21675 lm |
| | 2700K | 21375 lm | 19125 lm |
| | 2200K | 21375 lm | 19125 lm |

NOX XL

PRO NXXL

4000K 3000K 2700K 2200K 108-305V_{ac} 50/60Hz FLICKER FREE

CRI >70 cos φ >0,97 100.000 h x 15.000 OFF ON 5 YEARS WARRANTY

IK08 IP66 DI PL 10kV/5kA h max. XL (15m)



THREELINE
170 lm/W reali

• Materiale • Certificazioni

AL PC Zn Si CE EN

CORPO REFLETTORE E LENS CLIP GUARNIZIONE

• Opzioni di regolazione

(200W)

0-10V DALI-2 DN2+ DN2- DPR

• Ottiche

150x50° 150x70° 150x80° 150x100° 140°

• Incluso • Optional

Ref. ANX60 Ref. ANX42 Ref. ANX76 Ref. APNX60 CUSTOM TRATTAMENTO ANTISALINO

PROTEZIONE CONTRO LE SOVRATENSIONI INCLUSA

Genera il tuo codice *0-10V solo per 200W

| REF. | W | K | θ | CLASSE I | CLASSE II |
|------|-------|-----|----------|--------------------|---------------------|
| NXXL | 180 W | 180 | 4000K 40 | Classe I C1 ON-OFF | Classe II C2 ON-OFF |
| | 200 W | 200 | 3000K 30 | *0-10V D1 | DALI-2 D2 |
| | | | 2700K 27 | | DN2- D6 |
| | | | 2200K 22 | | DN2+ D7 |
| | | | 140° 140 | | DPR D8 |

| W | K | θ | lm |
|-------|-------|----------|----------|
| 180 W | 4000K | 34200 lm | 30600 lm |
| | 3000K | 28710 lm | 26010 lm |
| | 2700K | 25650 lm | 22950 lm |
| | 2200K | 25650 lm | 22950 lm |
| 200 W | 4000K | 38000 lm | 34000 lm |
| | 3000K | 31900 lm | 28900 lm |
| | 2700K | 28500 lm | 25500 lm |
| | 2200K | 28500 lm | 25500 lm |

LUCE ULTRA CALDA

Offriamo soluzioni di illuminazione ultra calda 1800K con basse emissioni nello spettro blu, progettate per ridurre l'impatto ambientale e preservare il contesto notturno nelle applicazioni di illuminazione stradale.



La temperatura di colore 1800K permette un equilibrio ottimale tra visibilità, comfort visivo e rispetto per l'ambiente. Inoltre, è meno invasiva per gli ecosistemi notturni rispetto alla luce neutra o fredda (4000K-5000K), rispettando così i cicli biologici degli animali e delle piante.

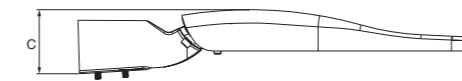
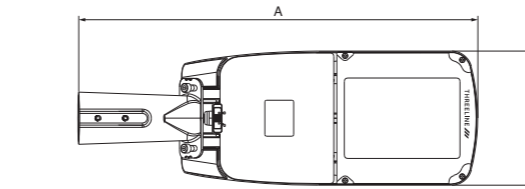
Grazie al suo aspetto simile a quello delle vecchie lampade, i LED 1800K sono ideali per centri storici, paesi, parchi e zone residenziali, creando un ambiente più caldo e accogliente, invece che sterile o industriale, specialmente in zone dove la protezione del cielo notturno è prioritaria.

Integrata in soluzioni LED di alta efficienza e correttamente progettata dal punto di vista ottico, la luce ultra calda contribuisce a minimizzare la dispersione luminosa, l'abbagliamento e la luce invadente, mantenendo in ogni momento i livelli di sicurezza richiesti dalla normativa in vigore.



Benefici della luce ultra calda:

1. Riduzione significativa dell'impatto ambientale notturno.
2. Minore dispersione luminosa e controllo dell'abbagliamento.
3. Miglioramento del comfort visivo in ambienti di bassa luminanza.
4. Adatta a zone sensibili e aree protette.
5. Compatibile con sistemi di regolazione e controllo intelligente.
6. Minore impatto su flora e fauna.
7. Ambiente accogliente in zone residenziali e storiche.

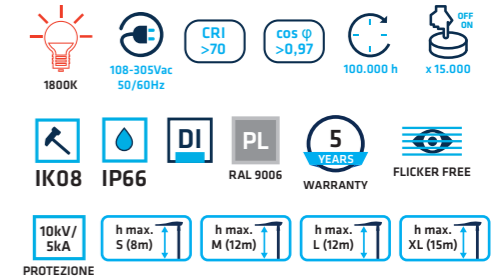


| | A | B | C |
|------|-----|-----|----|
| NXS | 580 | 165 | 94 |
| NXM | 580 | 195 | 94 |
| NXL | 664 | 215 | 94 |
| NXXL | 718 | 230 | 94 |

Misure (mm).

NOX 1800K

PRO NXS / NXM / NXL / NXXL



• Materiale: AL (CORPO), PC (REFLETTORE E LENS), Zn (CLIP), Si (GUARNIZIONE)
 • Certificazioni: CE, ENEC

• Opz. di reg. 0-10V
 PROTEZIONE CONTRO LE SOVRATENSIONI INCLUSA

• Ottiche: 150x50°, 150x70°, 150x80°, 150x100°, 140°

• Incluso: Ref. ANX60
 • Optional: Ref. ANX42, Ref. ANX76, Ref. APNX60, CUSTOM, TRATTAMENTO ANTISALINO

Genera il tuo codice

*0-10V eccetto per 25W y 100W

| REF. | W | K | ℒ | CLASSE I |
|------|-------|-----|----------|-------------|
| | 25 W | 25 | 1800K 18 | 150x50° A1 |
| NXS | 40 W | 40 | | 150x70° A2 |
| | 60 W | 60 | | 150x80° A3 |
| NXM | 80 W | 80 | | 150x100° A4 |
| | 100 W | 100 | | 140° 140 |
| NXL | 130 W | 130 | | |
| NXXL | 150 W | 150 | | |

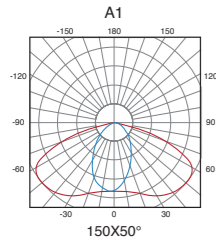
Classe I C1 ON-OFF *0-10V D1

| K | NOX S | | NOX M | | NOX L | | NOX XL | | | | | |
|---------|-------|---------|---------|------|----------|---------|--------|----------|----------|-------|----------|----------|
| | W | ℒ | W | ℒ | W | ℒ | W | ℒ | | | | |
| ● 1800K | 25 W | 3413 lm | 3037 lm | 80 W | 10560 lm | 9396 lm | 100 W | 13100 lm | 11600 lm | 150 W | 19800 lm | 17663 lm |
| | 40 W | 5460 lm | 4860 lm | | | | 130 W | 17030 lm | 15080 lm | | | |
| | 60 W | 8076 lm | 7176 lm | | | | | | | | | |

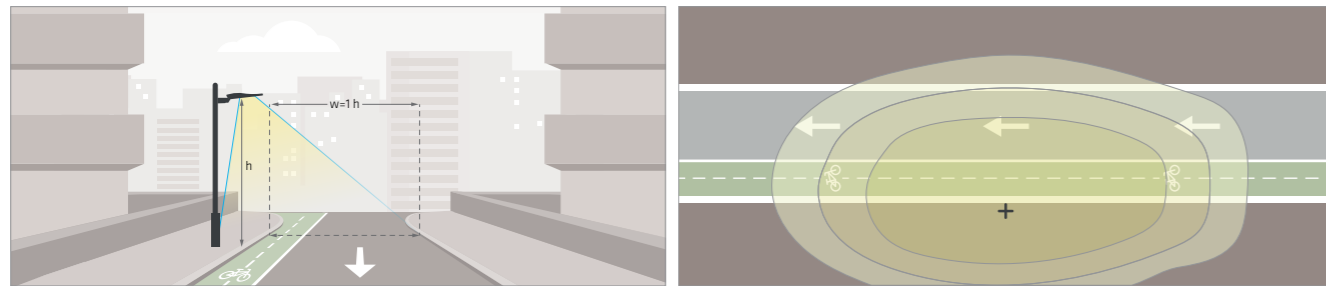
PRO NOX

SCEGLI L'OTTICA ADATTA PER OGNI SITUAZIONE

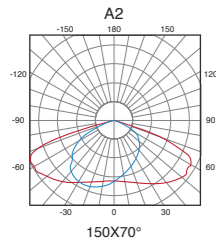
TYPE I Short - A1



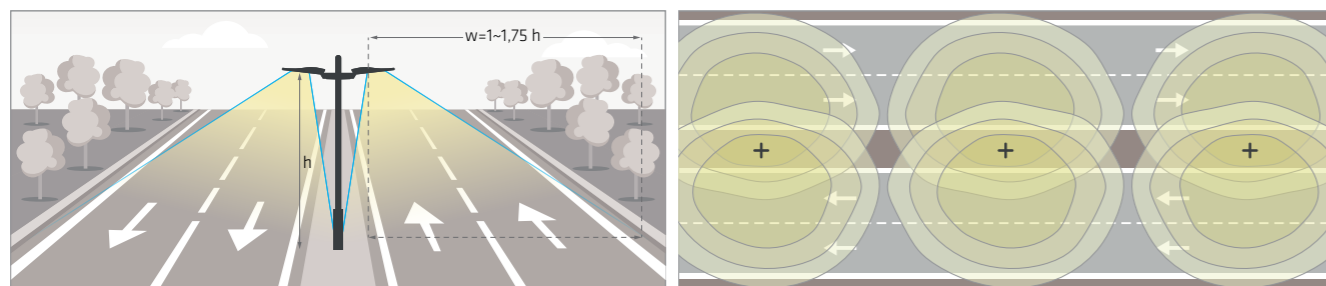
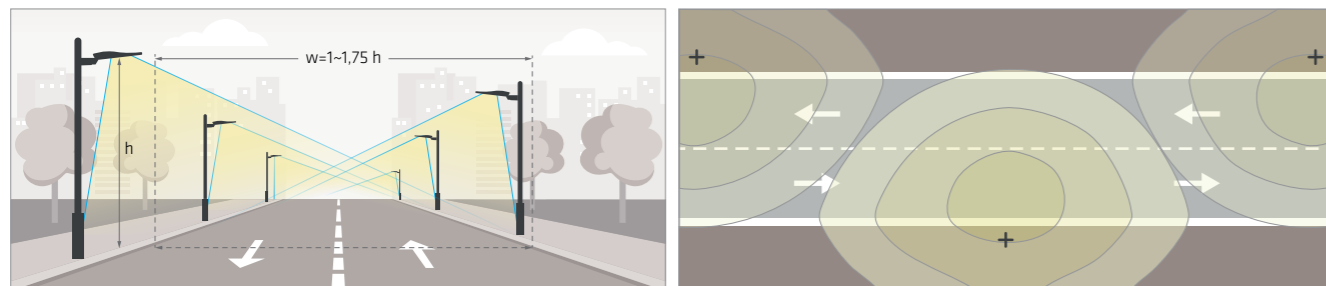
Distribuzione adatta per strade strette, dove la larghezza trasversale della carreggiata è approssimativamente uguale all'altezza di installazione dell'armatura ($w=1h$).



TYPE II Medium - A2



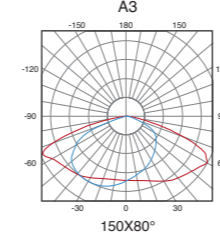
Distribuzione adatta per strade di larghezza media, dove la larghezza trasversale della carreggiata è compresa tra 1 e 1,75 volte l'altezza di installazione dell'armatura ($w=1-1,75h$).



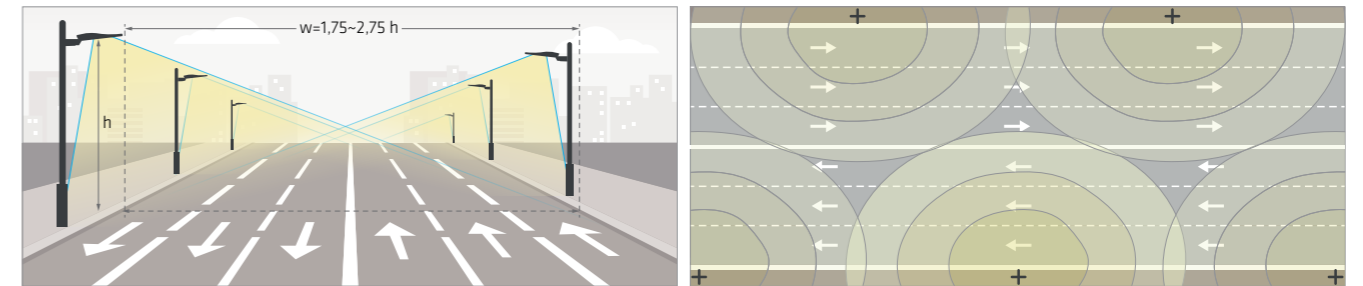
PRO NOX

SCEGLI L'OTTICA ADATTA PER OGNI SITUAZIONE

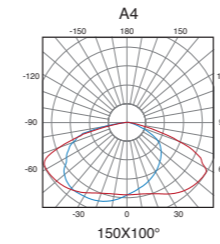
TYPE III Medium - A3



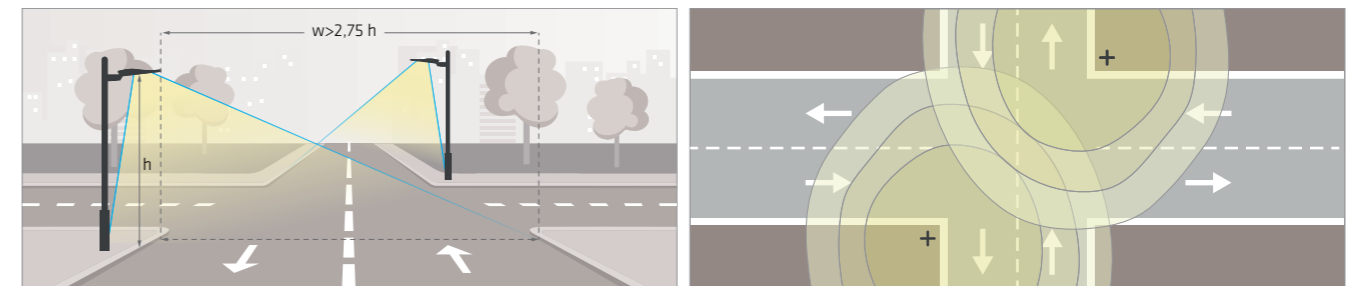
Distribuzione adatta per strade larghe, dove la larghezza trasversale della carreggiata è compresa tra 1,75 e 2,75 volte l'altezza di installazione dell'armatura ($w=1,75-2,75h$).



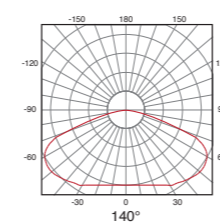
TYPE IV Short - A4



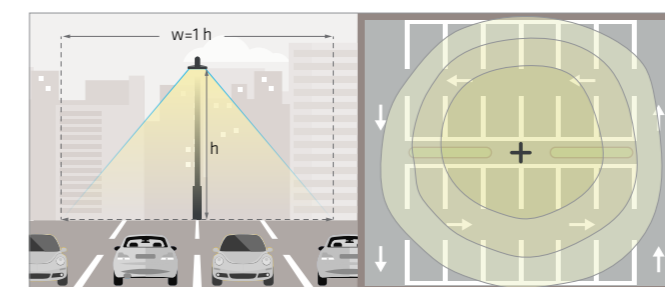
Distribuzione adatta per strade larghe, dove la larghezza trasversale della carreggiata è superiore a 2,75 volte l'altezza di installazione dell'armatura ($w>2,75h$).



TYPE V Short - 140°



L'ampiezza di copertura è approssimativamente pari a 1,0 volte l'altezza di installazione dell'armatura in tutte le direzioni.



NOX

THREELINE 

