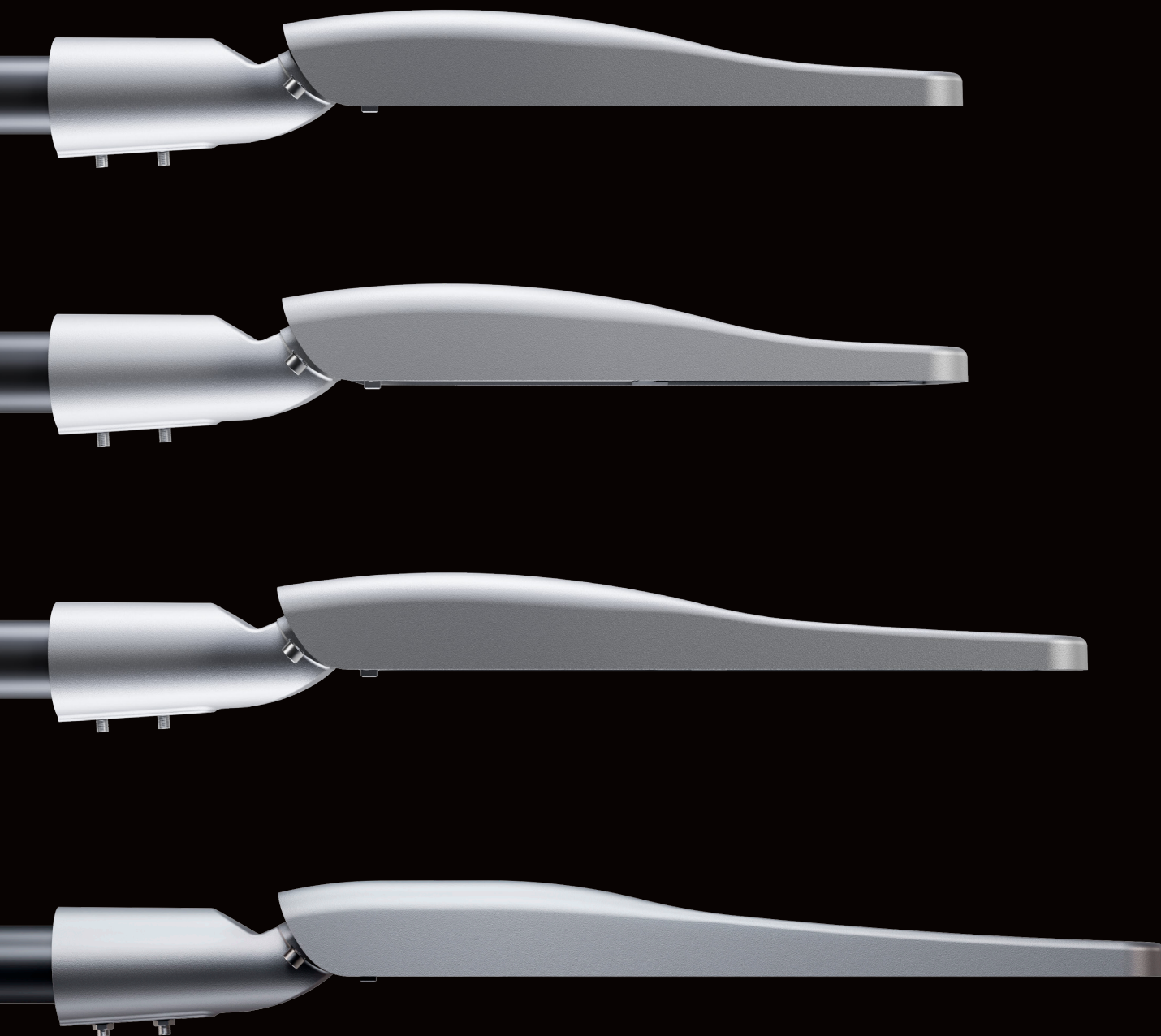


NOX

LUMINARIA VIAL LED



El futuro de la
iluminación vial profesional.

THREELINE 

NOX

El futuro de la iluminación vial profesional.

En **Threeline Group** presentamos **NOX**, la nueva generación de luminarias viales diseñadas para transformar la eficiencia, la seguridad y la gestión del alumbrado urbano.

Es una luminaria versátil y escalable que se adapta con precisión a cualquier vía, desde calles residenciales hasta grandes avenidas y accesos interurbanos. Su nombre, inspirado en la palabra latina "nox" (noche) refleja su propósito: ofrecer una iluminación más segura, más limpia y más inteligente para nuestras ciudades.

La gama se compone de cuatro tamaños **S, M, L y XL**, que cubren potencias desde **25W** hasta **200W**, ofreciendo la solución exacta para cada altura de instalación y nivel de exigencia. Sus ópticas avanzadas (asimétricas, extensivas y específicas) garantizan una distribución precisa de la luz, mejorando la visibilidad y reduciendo el deslumbramiento.

NOX ofrece tonalidades de **1800K, 2200K, 2700K, 3000K y 4000K**, que permiten adoptar soluciones más respetuosas con el entorno, especialmente en áreas residenciales y entornos sensibles, mejorando el confort visual y minimizando la intrusión lumínica sin comprometer la seguridad ni los niveles de uniformidad exigidos.

Con eficiencias reales de **hasta 170 lm/W** y una electrónica preparada para la ciudad conectada, **NOX** incorpora opciones de control: **0-10V, DALI-2**, y drivers programables.

Fabricada en aluminio de alta calidad, su estructura compacta y su gestión térmica optimizada aseguran un rendimiento estable a lo largo del tiempo, con protección **IP66** e **IK08**, pensadas para soportar las condiciones ambientales más exigentes.

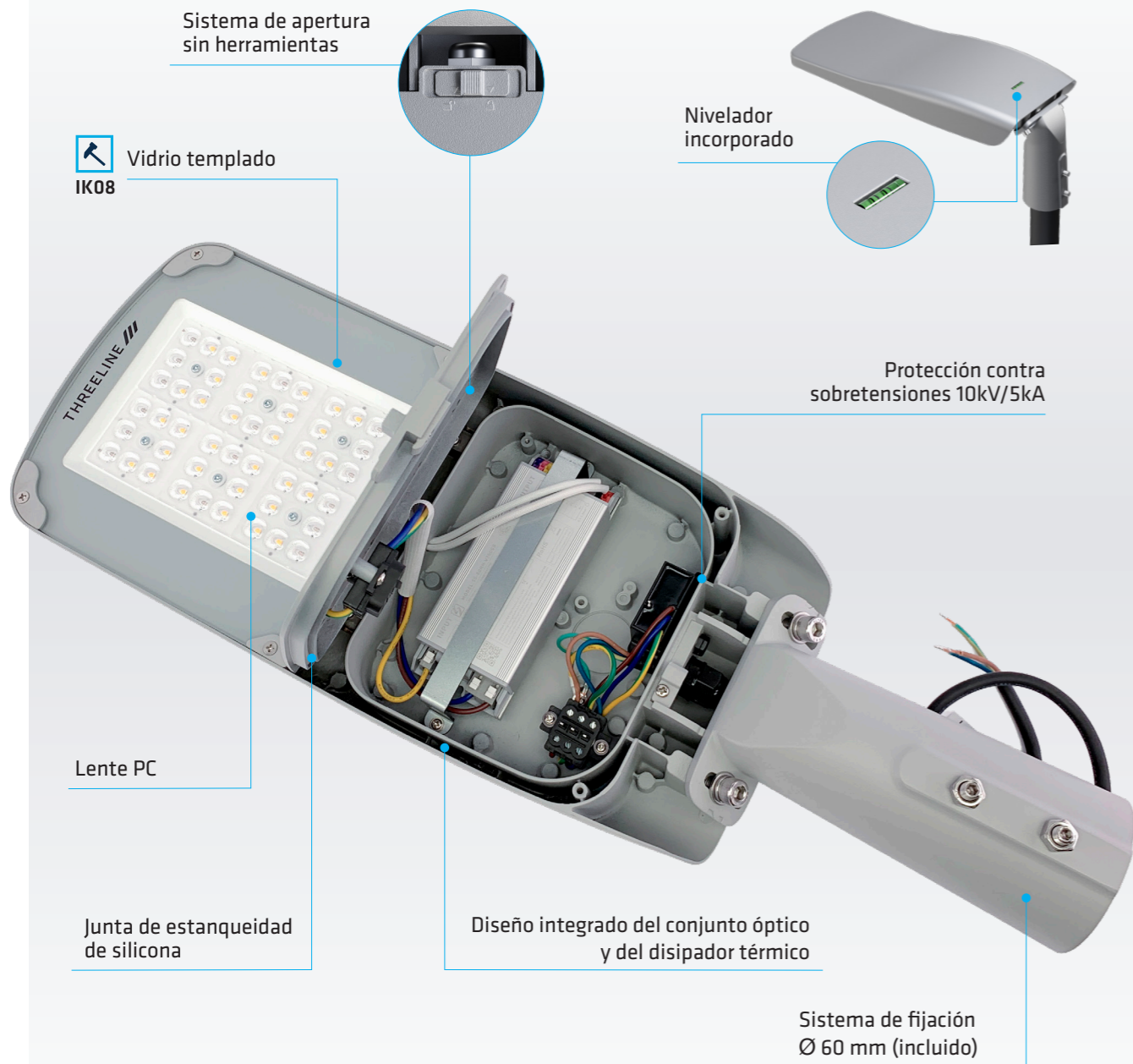
NOX es la combinación perfecta entre tecnología, seguridad y durabilidad. Una familia diseñada para iluminar nuestras ciudades con mayor eficiencia, menor consumo y un control total de cada punto de luz.



NOX. CARACTERÍSTICAS

	NOX S NXS	NOX M NXM	NOX L NXL	NOX XL NXXL
POTENCIA	25 W / 40 W	70 W / 100 W	120 W / 150 W	180 W / 200 W
POTENCIA (● 1800K)	25 W / 40 W / 60 W	80 W	100 W / 130 W	150 W
EFICIENCIA	Hasta 170 lm/W reales			
ALTURA DE INSTALACIÓN RECOMENDADA	6-8 m	8-12 m	8-12 m	12-15 m
TEMPERATURA DE COLOR	● 1800K / ● 2200K / ● 2700K / ● 3000K / ● 4000K			
FLUJO LUMÍNICO REAL	3037 ~ 6800 lm	8925 ~ 17000 lm	11600 ~ 25500 lm	17663 ~ 34000 lm
ÓPTICAS DISPONIBLES				
OPCIONES DE REGULACIÓN	0-10V / DALI-2 / DN2+ / DN2- / DPR			
TIPO LED	SMD 5050			
TIPO DE LED (● 1800K)	SMD 3030			
Nº DE LED	20 LEDs (25 W) 24 LEDs (40 W)	32 LEDs (70 W) 48 LEDs (100 W)	56 LEDs (120 W) 72 LEDs (150 W)	88 LEDs (180 W) 96 LEDs (200 W)
Nº DE LED (● 1800K)	72 LEDs	120 LEDs	185 LEDs	240 LEDs
VIDA ÚTIL	100000 h L80B50 / 153000 h L70B10 / 46000 h L90B10			
IP	IP66			
IK	IK08			
TEMPERATURA DE TRABAJO	-30°C ~ +50°C			
PROTECCIÓN CONTRA SOBRETENSIONES	10 kV / 5 kA			
PESO	2,70 Kg	3,40 Kg	4,20 Kg	4,50 Kg
CERTIFICACIONES	CE / ENEC / CMIN / RoHS			
SUPERFICIE EXPUESTA AL VIENTO	0,072 m ²	0,084 m ²	0,11 m ²	0,13 m ²
GARANTÍA	5 años			

NOX. CARACTERÍSTICAS



• Lentes



• Opciones de regulación



• Material



• Incluido



• Opcional



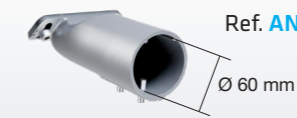
NOX. CARACTERÍSTICAS

SISTEMA DE FIJACIÓN

El adaptador preinstalado permite el montaje en mástil horizontal o vertical. Disponible en varios diámetros (T60 incluido y T42 / T76 opcionales).

• Incluido

Ref. ANX60

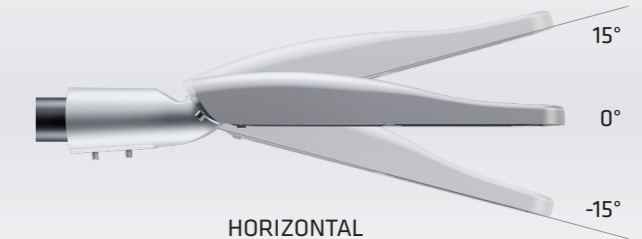
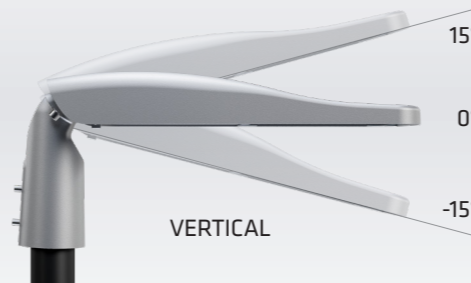
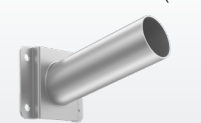


• Opcional

Ref. ANX42 (Ø 42 mm)
Ref. ANX76 (Ø 76 mm)

• Opcional

Ref. APNX60 (Ø 60 mm)



AJUSTE DE INCLINACIÓN

Rango de inclinación de -15° a +15° en pasos de 5°, optimizando la distribución fotométrica y la uniformidad en vía pública.



COMPARTIMENTO INDEPENDIENTE PARA EL DRIVER

El driver se extrae fácilmente accionando el compartimento sin necesidad de herramientas.



PROTECCIÓN IP66

Diseño estanco al agua, con juntas de silicona impermeables de alta calidad, para asegurar una estanqueidad IP66.



DISEÑO ESTÉTICO Y MINIMALISTA

Acabado limpio y simple, con superficies suaves que impiden la acumulación de suciedad. El recubrimiento texturizado en gris claro permite que la luminaria se integre visualmente en el entorno.

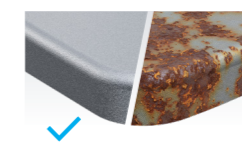
PERSONALIZABLE

Opcion de acabado de color personalizado.



TERMOGRAFÍA

Su cuerpo de aleación de aluminio ADC12 y su diseño estilizado con conducto pasante favorecen la convección del aire, optimizando la disipación del calor.



TRATAMIENTO ANTISALINO

Opcion de tratamiento antisalino para evitar la corrosión.



NOX S

PRO NXS

4000K 3000K 2700K 2200K 90-305Vac 50/60Hz FLICKER FREE

CRI >70 cos φ >0,97 100.000 h x 15.000 5 AÑOS GARANTÍA

IK08 IP66 DI PL 10kV/5kA PROTECTOR h máx. 5 (8m)



170 lm/W reales

• Material • Certificaciones

AL PC Zn Si CUERPO REFLECTOR Y LENTE CLIP JUNTA

CE EN

• Opciones de regulación

(40W)

0-10V DALI-2 DN2+ DN2- DPR

• Lentes

150x50° 150x70° 150x80° 150x100° 140°

• Incluido • Opcional

Ref. ANX60 Ref. ANX42 Ref. ANX76 Ref. APNX60 CUSTOM TRATAMIENTO ANTISALINO

PROTECTOR CONTRA SOBRETENSIONES INCLUIDO

Genera tu referencia

*0-10V solo para 40W

REF.	W	K	β	CLASE I	CLASE II
NXS	25 W	25	4000K 40	150x50° A1	150x50° A1
	40 W	40	3000K 30	150x70° A2	150x70° A2
			2700K 27	150x80° A3	150x80° A3
			2200K 22	150x100° A4	150x100° A4
			140°	140	

W	K	N	β	W	K	N	β
25 W	4000K	4750 lm	4250 lm	40 W	4000K	7600 lm	6800 lm
	3000K	3988 lm	3613 lm		3000K	6380 lm	5780 lm
	2700K	3563 lm	3188 lm		2700K	5700 lm	5100 lm
	2200K	3563 lm	3188 lm		2200K	5700 lm	5100 lm

NOX M

PRO NXM

4000K 3000K 2700K 2200K 108-305Vac 50/60Hz FLICKER FREE

CRI >70 cos φ >0,97 100.000 h x 15.000 5 AÑOS GARANTÍA

IK08 IP66 DI PL 10kV/5kA PROTECTOR h máx. M (12m)



170 lm/W reales

• Material • Certificaciones

AL PC Si Zn CUERPO REFLECTOR Y LENTE JUNTA CLIP

CE EN

• Opciones de regulación

0-10V DALI-2 DN2+ DN2- DPR

• Lentes

150x50° 150x70° 150x80° 150x100° 140°

• Incluido • Opcional

Ref. ANX60 Ref. ANX42 Ref. ANX76 Ref. APNX60 CUSTOM TRATAMIENTO ANTISALINO

PROTECTOR CONTRA SOBRETENSIONES INCLUIDO

Genera tu referencia

REF.	W	K	β	CLASE I	CLASE II
NXM	70 W	70	4000K 40	150x50° A1	150x50° A1
	100 W	100	3000K 30	150x70° A2	150x70° A2
			2700K 27	150x80° A3	150x80° A3
			2200K 22	150x100° A4	150x100° A4
			140°	140	

W	K	N	β	W	K	N	β
70 W	4000K	13300 lm	11900 lm	100 W	4000K	19000 lm	17000 lm
	3000K	11165 lm	10115 lm		3000K	15950 lm	14450 lm
	2700K	9975 lm	8925 lm		2700K	14250 lm	12750 lm
	2200K	9975 lm	8925 lm		2200K	14250 lm	12750 lm

NOX L

PRO NXL

4000K 3000K 2700K 2200K 108-305V_{ac} 50/60Hz FLICKER FREE

CRI >70 cos φ >0,97 100.000 h x 15.000 5 AÑOS GARANTÍA

IK08 IP66 DI PL 10kV/5kA PROTECTOR h máx. L (12m)



170 lm/W reales

• Material • Certificaciones

AL PC Zn Si CUERPO REFLECTOR Y LENTE CLIP JUNTA CE EN

• Opciones de regulación

(150W) 0-10V DALI-2 DN2+ DN2- DPR

• Lentes

150x50° 150x70° 150x80° 150x100° 140°

• Incluido • Opcional

Ref. ANX60 Ref. ANX42 Ref. ANX76 Ref. APNX60 CUSTOM TRATAMIENTO ANTISALINO

PROTECTOR CONTRA SOBRETENSIONES INCLUIDO

Genera tu referencia

REF.	W	K	l	CLASE I	CLASE II
NXL	120 W	120	4000K 40	Clase I C1 ON-OFF	Clase II C2 ON-OFF
	150 W	150	3000K 30	*0-10V D1	DALI-2 D2
			2700K 27		DN2- D6
			2200K 22		DN2+ D7
			140° 140		DPR D8

W	K	n	l
120 W	4000K	22800 lm	20400 lm
	3000K	19140 lm	17340 lm
	2700K	17100 lm	15300 lm
	2200K	17100 lm	15300 lm
150 W	4000K	28500 lm	25500 lm
	3000K	23925 lm	21675 lm
	2700K	21375 lm	19125 lm
	2200K	21375 lm	19125 lm

NOX XL

PRO NXXL

4000K 3000K 2700K 2200K 108-305V_{ac} 50/60Hz FLICKER FREE

CRI >70 cos φ >0,97 100.000 h x 15.000 5 AÑOS GARANTÍA

IK08 IP66 DI PL 10kV/5kA PROTECTOR h máx. XL (15m)



170 lm/W reales

• Material • Certificaciones

AL PC Zn Si CUERPO REFLECTOR Y LENTE CLIP JUNTA CE EN

• Opciones de regulación

(200W) 0-10V DALI-2 DN2+ DN2- DPR

• Lentes

150x50° 150x70° 150x80° 150x100° 140°

• Incluido • Opcional

Ref. ANX60 Ref. ANX42 Ref. ANX76 Ref. APNX60 CUSTOM TRATAMIENTO ANTISALINO

PROTECTOR CONTRA SOBRETENSIONES INCLUIDO

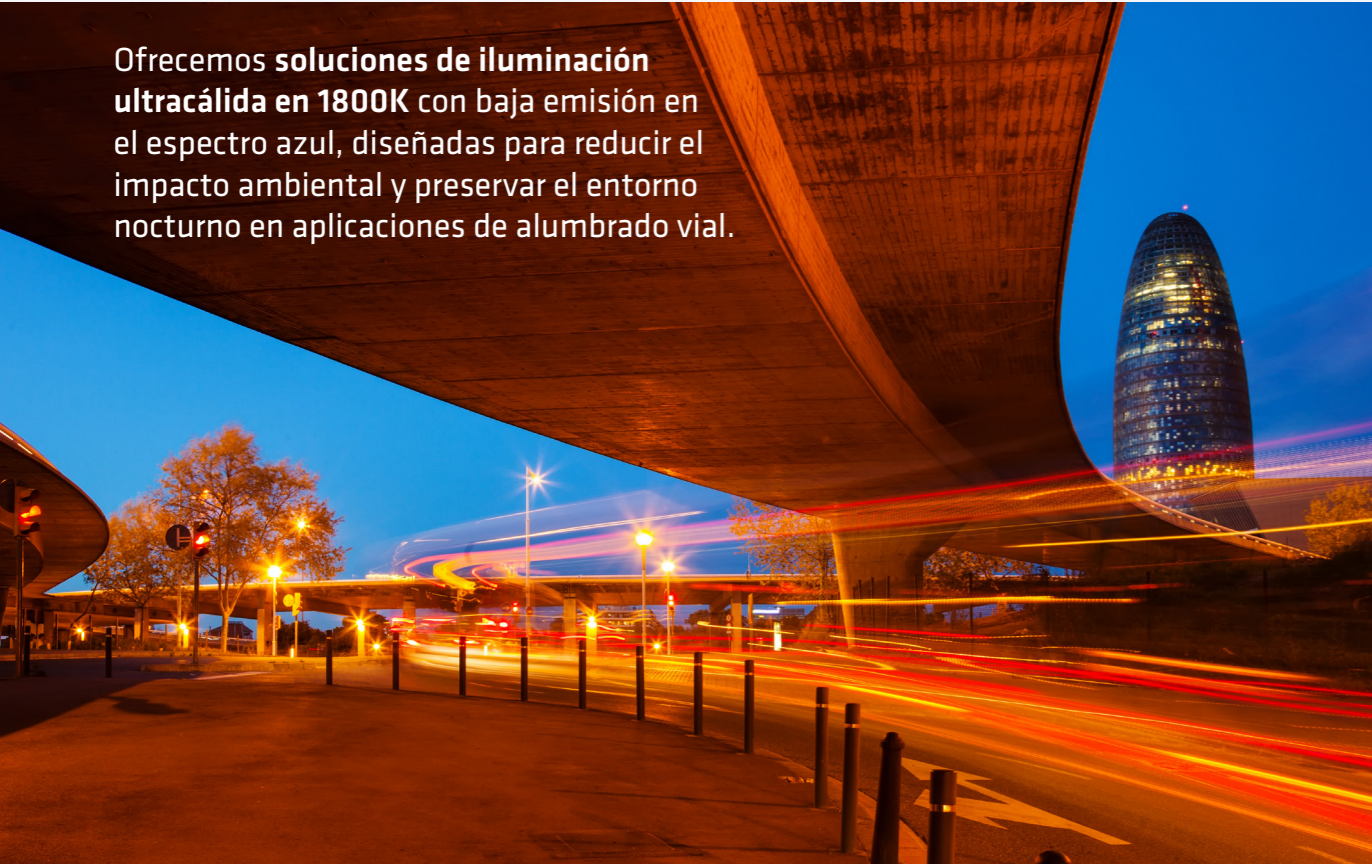
Genera tu referencia

REF.	W	K	l	CLASE I	CLASE II
NXXL	180 W	180	4000K 40	Clase I C1 ON-OFF	Clase II C2 ON-OFF
	200 W	200	3000K 30	*0-10V D1	DALI-2 D2
			2700K 27		DN2- D6
			2200K 22		DN2+ D7
			140° 140		DPR D8

W	K	n	l
180 W	4000K	34200 lm	30600 lm
	3000K	28710 lm	26010 lm
	2700K	25650 lm	22950 lm
	2200K	25650 lm	22950 lm
200 W	4000K	38000 lm	34000 lm
	3000K	31900 lm	28900 lm
	2700K	28500 lm	25500 lm
	2200K	28500 lm	25500 lm

LUZ ULTRACÁLIDA

Ofrecemos soluciones de iluminación ultracálida en 1800K con baja emisión en el espectro azul, diseñadas para reducir el impacto ambiental y preservar el entorno nocturno en aplicaciones de alumbrado vial.



La temperatura de color 1800K permite un equilibrio óptimo entre visibilidad, confort visual y respeto por el medio ambiente. Además, es menos invasiva para los ecosistemas nocturnos que las luces blancas o frías (4000K-5000K), respetando así los ciclos biológicos de los animales y plantas.

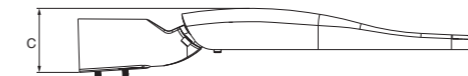
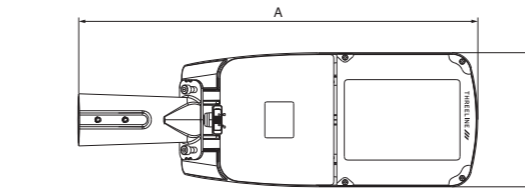
Gracias a su aspecto similar al de las antiguas lámparas, los LED de 1800K son ideales para centros históricos, pueblos, parques y zonas residenciales, creando un ambiente cálido y acogedor en lugar de un aspecto estéril o industrial, especialmente en entornos donde la protección del cielo nocturno es prioritaria.

Integrada en soluciones LED de alta eficiencia y correctamente diseñada desde el punto de vista óptico, la luz ultracálida contribuye a minimizar la dispersión lumínica, el deslumbramiento y la luz intrusa, manteniendo en todo momento los niveles de seguridad exigidos por la normativa vigente.



Beneficios de la luz ultracálida:

1. Reducción significativa del impacto ambiental nocturno.
2. Menor dispersión lumínica y control del deslumbramiento.
3. Mejora del confort visual en entornos de baja luminancia.
4. Adecuada para zonas sensibles y áreas protegidas.
5. Compatible con sistemas de regulación y control inteligente.
6. Menor impacto en la flora y la fauna.
7. Ambiente acogedor en zonas residenciales e históricas.



	A	B	C
NXS	580	165	94
NXM	580	195	94
NXL	664	215	94
NXXL	718	230	94

Medidas (mm).

NOX 1800K

PRO NXS / NXM / NXL / NXXL



• Material: AL (Cuerpo), PC (Reflector y lente), Zn (Clip), Si (Junta).
 • Certificaciones: CE, ENEC, IK08, IP66, RAL 9006, 5 años garantía, Flicker Free.

• Opc. de reg.: 0-10V. PROTECTOR CONTRA SOBRETENSIONES INCLUIDO.

• Lentes: 150x50°, 150x70°, 150x80°, 150x100°, 140°.

• Incluido: Ref. ANX60, Ref. ANX42, Ref. ANX76, Ref. APNX60.
 • Opcional: CUSTOM, TRATAMIENTO ANTISALINO.

Genera tu referencia

*0-10V excepto para 25W y 100W

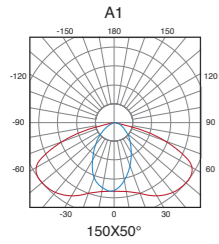
REF.	W	K	ℒ	CLASE I
	25 W	1800K	18	Clase I C1 ON-OFF
NXS	40 W		150x50° A1	*0-10V D1
	60 W		150x70° A2	
NXM	80 W		150x80° A3	
	100 W		150x100° A4	
NXL	130 W		140° 140	
NXXL	150 W			

K	NOX S			NOX M			NOX L			NOX XL		
	W	ℒ	ℒ	W	ℒ	ℒ	W	ℒ	ℒ	W	ℒ	ℒ
1800K	25 W	3413 lm	3037 lm	80 W	10560 lm	9396 lm	100 W	13100 lm	11600 lm	150 W	19800 lm	17663 lm
	40 W	5460 lm	4860 lm				130 W	17030 lm	15080 lm			
	60 W	8076 lm	7176 lm									

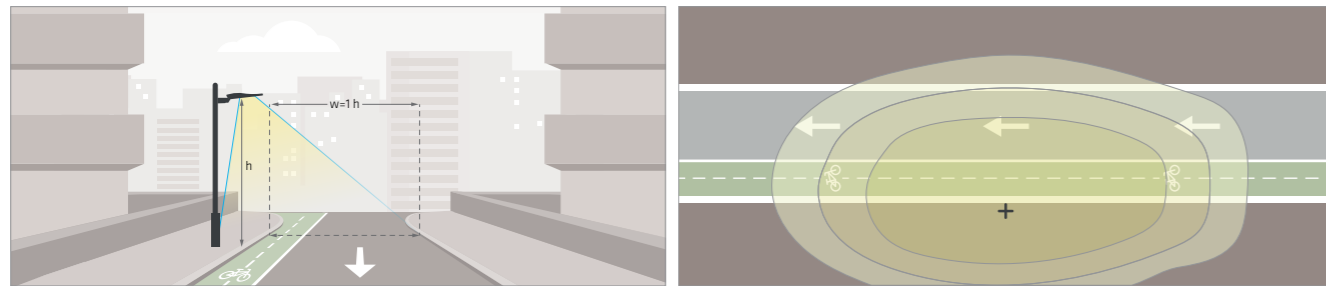
PRO NOX

ELIGE LA LENTE ADECUADA A CADA SITUACIÓN

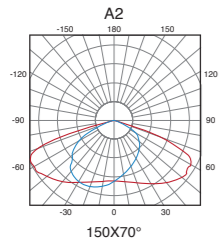
TIPO I Short - A1



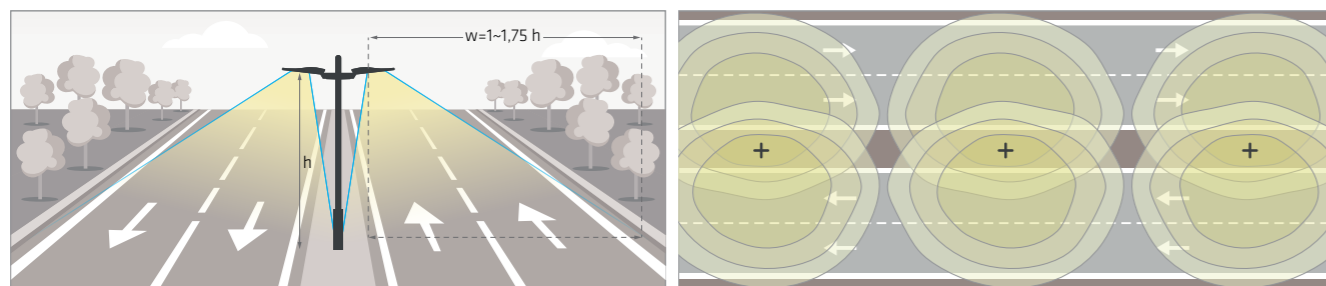
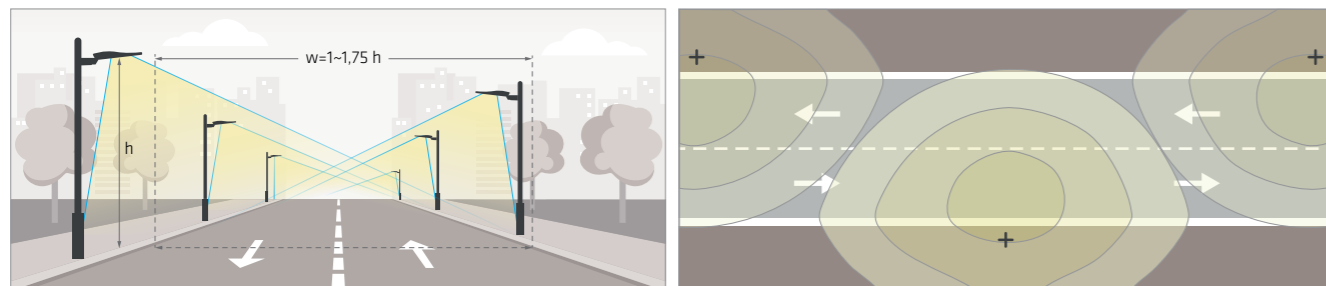
Distribución adecuada para vías estrechas, donde el ancho transversal de la calzada es aproximadamente igual a la altura de montaje de la luminaria ($w=1h$).



TIPO II Medium - A2



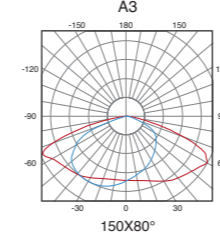
Distribución adecuada para vías de anchura media, donde el ancho transversal de la calzada es entre 1 y 1,75 veces la altura de montaje de la luminaria ($w=1-1,75h$).



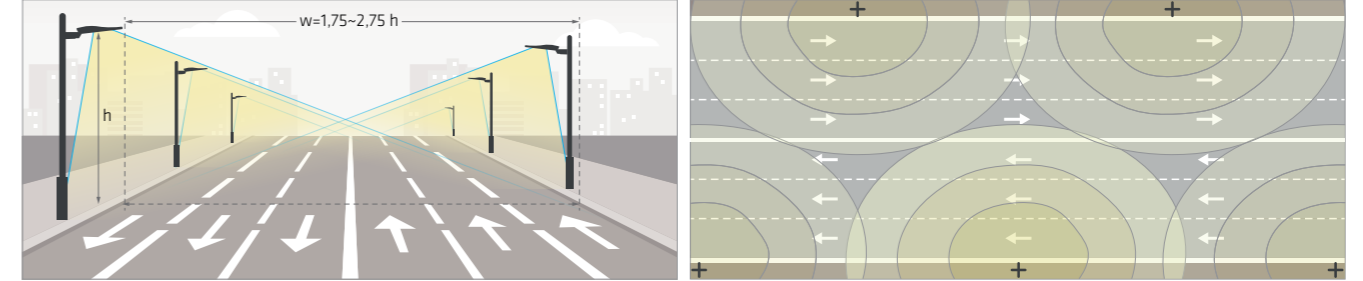
PRO NOX

ELIGE LA LENTE ADECUADA A CADA SITUACIÓN

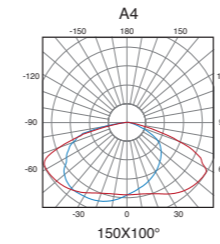
TIPO III Medium - A3



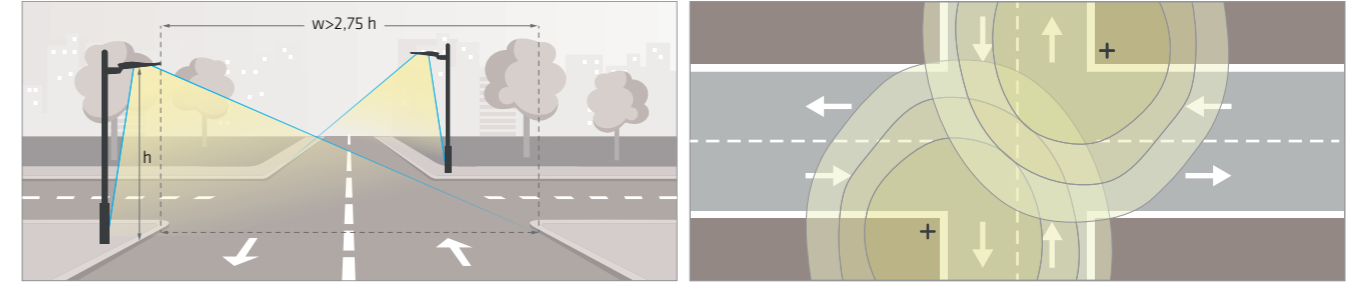
Distribución adecuada para vías anchas, donde el ancho transversal de la calzada es entre 1,75 y 2,75 veces la altura de montaje de la luminaria ($w=1,75-2,75h$).



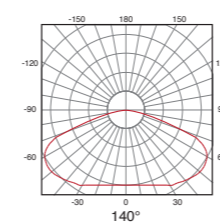
TIPO IV Short - A4



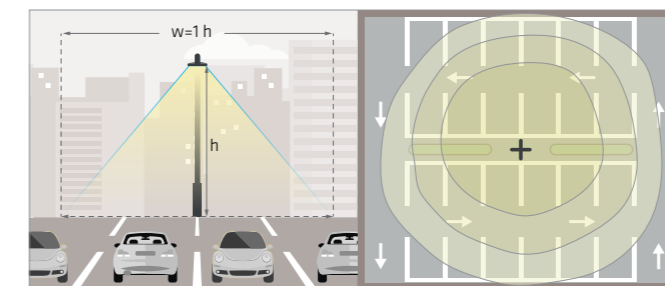
Distribución adecuada para vías anchas, donde el ancho transversal de la calzada es mayor que 2,75 veces la altura de montaje de la luminaria ($w>2,75h$).



TIPO V Short - 140°



El ancho de cobertura es aproximadamente igual a 1,0 veces la altura de montaje de la luminaria en todas las direcciones.



NOX

THREELINE 

